

Verkehrsplanerische Begleituntersuchung



Karte: Digitale Daten des Landesamtes für Vermessung und Geobasisinformation Rheinland-Pfalz

Bebauungsplan "Rosenstraße / B9" - Aktualisierung Weißenthurm

AUFTRAGGEBER: NIG Wohnpark Weißenthurm GmbH
Rudolf-Diesel-Str. 25, 56220 Urmitz

BEARBEITUNG: VERTEC
Ingenieurbüro für **Ver**kehrsplanung und **-technik**
Hohenfelder Straße 13, 56068 Koblenz
Tel.: 0261 / 30 36 20
Fax: 0261 / 30 36 2-99
E-Mail: info@vertec-ingenieure.de

Johanna Ditt, Nico Schmitt, Markus Werhan (Verkehrsplanung)
Gerald Böckling (Graphik und Layout)

Urheberrecht: Dieses Werk und alle seine Teile sind urheberrechtlich geschützt. Jegliche Verbreitung und Verwertung außerhalb der im Urheberrechtsgesetz (UrhG) gesetzten Grenzen ist ohne Zustimmung des Urhebers unzulässig

VERKEHRSPLANERISCHE BEGLEITUNTERSUCHUNG**Stadt Weißenthurm****Bebauungsplan
"Rosenstraße / B9"****2019****INHALTSVERZEICHNIS**

A	VORBEMERKUNGEN	1
B	ERHEBUNGEN - VERKEHRSANALYSE	2
	1. Konzeption und Durchführung	2
	2. Ergebnisse der Gerätezählung	3
	3. Ergebnisse der Knotenstromzählungen	4
C	PROGNOSE DER VERKEHRSMENGEN	6
	1. Allgemeine Verkehrsentwicklung	6
	2. Vorhaben-bezogener Verkehr	7
D	PLANFALL	12
	1. Planfall P1 ("Mit-Fall")	12
	2. Leistungsfähigkeit und Verkehrsfluss	14
	3. Lärmeingangswerte	15
E	ZUSAMMENFASSUNG	18
ANHANG		
	- Abbildungen	
	- Materialteil	
	- pdf-Fassung	

VERKEHRSPLANERISCHE BEGLEITUNTERSUCHUNG

Stadt Weißenthurm

Bebauungsplan "Rosenstraße / B9"

2019

A VORBEMERKUNGEN

Abb. A1

In der Stadt Weißenthurm ist im Zuge des Bebauungsplans "Rosenstraße/ B9" die Realisierung von Wohnungen sowie eines Dienstleistungs- und Wohngebäudes vorgesehen. Die verkehrliche Erschließung soll über die Rosenstraße erfolgen.

Als begleitender Fachplan zum Bebauungsplan ist eine Verkehrsuntersuchung zu erstellen, die folgende **Aufgabenstellungen** beinhaltet:

- Analyse der derzeitigen Verkehrsverhältnisse
- Aufkommensbestimmung des geplanten Vorhabens
- Bestimmung und Darstellung der verkehrlichen Auswirkungen des Vorhabens
- Beurteilung von Leistungsfähigkeit und Verkehrsfluss
- Ermittlung von Lärmeingangswerten

B ERHEBUNGEN - VERKEHRSANALYSE**1. Konzeption und Durchführung****Abb. B1**

Die Konzeption der notwendigen Erhebungen ist in der Abbildung B1 dargestellt.

Die **Gerätezählung** wurde im Zuge der Rosenstraße für die Dauer von einer Woche vom **03.06.2019 bis 09.06.2019** durchgeführt. Mithilfe dieser Dauerzählung werden die Ergebnisse der Knotenstromzählungen abgesichert und in den Kontext einer gesamten normalen Verkehrswoche gestellt. Es werden weitergehende zuverlässige Angaben, z.B. für die Nachtstunden und die Verkehrsabsenkungen an den Wochenenden gewonnen, die für die Ermittlung des "Durchschnittlichen Täglichen Verkehrs" (DTV) notwendig sind. Die Gerätezählung erfolgte richtungsbezogen in ½-Std.-Intervallen, getrennt nach Leicht- und Schwerverkehr.

Die **Knotenstromerhebungen** fanden an folgenden Stellen statt:

- **K1** Rosenstraße / Bürgermeister-Hubaleck-Straße
- **K2** Rosenstraße / Rosensiedlung

Die Knotenpunktzählungen erfolgten am **Dienstag, den 04.06.2019** im Zeitbereich **0.00 bis 24.00 Uhr**. Beeinträchtigungen durch die Witterung oder sonstige Einflüsse (Baustellen, Umleitungsbeschilderungen, Sonderveranstaltungen, etc.) lagen nicht vor. Die Zählungen erfolgten in ¼-Std.-Intervallen. Die Fahrzeugunterscheidung wurde entsprechend dem BAST-Standard vorgenommen.

Die Knotenstromzählungen bilden die Grundlage, bestehende Verkehrsströme zu erkennen und Leistungsfähigkeitsberechnungen zur Verträglichkeit zusätzlicher Verkehrsmengen durchzuführen.

2. Ergebnisse der Gerätezählung

Die Ergebnisse der Gerätezählung werden nach Leicht- und Schwerverkehr getrennt ausgewertet und als Wochenganglinie aufbereitet.

Abb. B2

Der durchschnittliche werktägliche Verkehr (Montag-Freitag) stellt sich mit einer Stärke von **rd. 980 Kfz/d** ein. Der Schwerverkehr trägt mit rd. 10 Fz einen Anteil von ca. 1,4%. Die maximale Belastung wird am Montag und am Donnerstag mit rd. 1.000 Kfz/d und die minimale Belastung am Sonntag mit einem Rückgang auf rd. 530 Kfz/d erreicht.

Die Auswertung der einzelnen Fahrrichtungen zeigt leicht **asymmetrische Richtungsbelastungen** mit einem geringen Überhang in Richtung Weißenthurm Zentrum (Norden).

Die Belastungen am Erhebungstag (04.06.2019) liegen im unmittelbaren Bereich des Normalwerktagsmittels. Somit ist sichergestellt, dass plausibles und belastbares Datenmaterial in die Untersuchung eingeht.

Materialteil

Die detaillierten Auswertungen der Gerätezählung sind dem Materialteil beigelegt.

3. Ergebnisse der Knotenstromzählungen

Abb. B3 Die Abbildung B3 zeigt die Ergebnisse der Knotenstromzählungen für den Tagesverkehr.

In der folgenden Tabelle B1 sind die **Knotenpunktbelastungen** für den Tagesverkehr zusammengefasst:

Tab. B1 Knotenbelastungen Analyse

Knotenpunkt	Belastung [Kfz/d]
K1 Rosenstraße / Bürgermeister-Hubaleck-Straße	2.000
K2 Rosenstraße / Rosensiedlung	1.300

Tabelle enthält gerundete Werte

Die Einmündung K1 Rosenstraße / Bürgermeister-Hubaleck-Straße ist mit **rd. 2.000 Kfz/d** und einem Schwerverkehrsanteil von ca. 1,3% am höchsten belastet. Die Verkehrsströme auf der Rosenstraße aus Richtung Kettig in die Bürgermeister-Hubaleck-Straße, sowie die entgegengesetzte Richtung sind am stärksten ausgeprägt.

Der Knotenpunkt K2 Rosenstraße / Rosensiedlung / Parkplatz zum Sportpark weist eine Einfahrmenge von **ca. 1.300 Kfz/d**. Der Schwerverkehrsanteil beträgt ca. 0,8%. Hier sind die Geradeausbeziehungen im Zuge der Rosenstraße am stärksten belastet.

Abb. B4, B5

Die Abbildungen B4 und B5 zeigen die Ergebnisse der Knotenstromzählungen für die maßgebende Spitzenstunde am Vormittag (7.30 bis 8.30 Uhr) und am Nachmittag (15.45 bis 16.45 Uhr). In der folgenden Tabelle sind die Belastungen zusammengefasst.

Tab. B2 Knotenbelastungen Analyse Spitzenstunden

Knotenpunkt	VM [Kfz/h]	NM [Kfz/h]
K1 Rosenstraße / Bürgermeister-Hubaleck-Str.	150	190
K2 Rosenstraße / Rosensiedlung	90	110

Tabelle enthält gerundete Werte; VM = Vormittagsspitze, NM = Nachmittagsspitze

In der Vormittagsspitzenstunde werden an den Knotenpunkten K1 und K2 Einfahrmengen von rd. 90 – 150 Kfz/h erreicht. Das entspricht ca. 7,2 bzw. 7,4% der Tagesbelastungen. Innerhalb der Nachmittagsspitzenstunde werden Einfahrmengen von ca. 110 – 190 Kfz/h ausgewiesen. Das entspricht ca. 8,6 bzw. 9,3% der Tagesbelastung. Dabei ist am Vormittag ein leichtes Fluten (Belastungsüberhang) sowohl in der Rosenstraße als auch in der Bürgermeister- Hubaleck-Straße in Richtung Weißenthurm Zentrum zu verzeichnen. Am Nachmittag ist entgegengesetzt in Richtung Kettig ein geringer Belastungsüberhang aus der Bürgermeister-Hubaleck-Straße erkennbar.

Materialteil

Die detaillierten Auswertungen der Knotenstromzählungen sind dem Materialteil beigelegt.

C **PROGNOSE DER VERKEHRSMENGEN****1.** **Allgemeine Verkehrsentwicklung**

Die Auswertungen von Langzeitzählstellen anderenorts belegen seit einigen Jahren, dass das allgemeine Verkehrswachstum nur noch sehr gering ausfällt. In vielen Bereichen sind bereits seit Jahren Verkehrsabnahmen zu verzeichnen.

Aufgrund dessen wird auf eine allgemeine Verkehrsprognose auf einen bestimmten Planungshorizont hinaus verzichtet.

2. Vorhaben-bezogener Verkehr

Abb. C1

Im Zuge des Bebauungsplanes "Rosenstraße / B9" ist die Realisierung von Zweifamilien- und Mehrfamilienhäusern sowie einem großen Baukörper für Dienstleistungen und Wohnungen vorgesehen. Die Planungsunterlagen wurden vom Auftraggeber zur Verfügung gestellt.

Weiterhin wird in unmittelbarer Nähe (ehemaliger Sportpark Weißenthurm) die Errichtung einer Kindertagesstätte in den Prognoseberechnungen berücksichtigt.

Tab. C1

Planungsvorhaben

Einrichtung / Nutzung	Größe
Zweifamilienhäuser	82 Grundstücke
Mehrfamilienhäuser	12 Grundstücke
Mischgebiet	9.100 m ² BGF
SUMME	max. 6.350 m²

BGF = Bruttogeschossfläche

Die Aufkommensbestimmung der geplanten Einrichtungen erfolgt grundsätzlich nach folgender Quelle:

- "Hinweise zur Schätzung des Verkehrsaufkommens von Gebietstypen" der Forschungsgesellschaft für Straßenwesen (FGSV 2006).

Außerdem wird auf Zählergebnisse bestehender vergleichbarer Nutzungen sowie auf eigene Erfahrungswerte zurückgegriffen.

Die Verkehrserzeugung wird bei dem Verfahren nach FGSV mit Hilfe der Nutzergruppen Beschäftigte / Bewohner, Kunden / Besucher und Wirtschaftsverkehr durchgeführt.

Bei den Zweifamilienhäusern werden 164 Wohneinheiten in Ansatz gebracht. Bei den 12 Mehrfamilienhäusern sind jeweils maximal 5 Wohnungen zulässig, sodass sich insgesamt 60 Wohneinheiten ergeben. Dabei wurden die Eingangsgrößen (3 Bewohner pro Wohneinheit, 70% motorisierter Individualverkehr) deutlich zur belastungsintensiven und somit sicheren Seite gewählt.

Die folgende Tabelle C2 fasst die Aufkommensbestimmung für die Zweifamilienhäuser zusammen.

Tab. C2

Aufkommensbestimmung

Nutzung	Wohneinheiten		Bewohner / Wohneinheit	
	Bewohner	Besucher	Wirtschaftsverkehr	SUMME
Zweifamilienhäuser	164		3,00	
Anzahl Personen	492			
- Wege/d	3,50			
- Anteil Pkw	70%			
- Besetzungsgrad	1,20			
Tagesverkehr [Kfz/d,Richtung]	502	13	25	540
Quellverkehr Vormittagspitze [Kfz/h]	11% 55	4% 1	6% 1	57
Zielverkehr Vormittagspitze [Kfz/h]	2% 10	3% 1	9% 2	13
Quellverkehr Nachmittagspitze [Kfz/h]	6% 30	5% 1	8% 2	33
Zielverkehr Nachmittagspitze [Kfz/h]	12% 60	6% 2	7% 2	64

Es berechnet sich ein richtungsbezogenes Aufkommen von **540 Kfz/d**, davon sechs Fahrten im Schwerverkehr.

Für die Vormittagsspitzenstunde werden 57 Fahrten im Quell- und 13 Fahrten im Zielverkehr ermittelt. In der Nachmittagsspitzenstunde berechnen sich 33 Fahrten im Quell- und 64 Fahrten im Zielverkehr.

Die folgende Tabelle C3 fasst die Aufkommensbestimmung die Mehrfamilienhäuser zusammen.

Tab. C3 **Aufkommensbestimmung**

Nutzung	Wohneinheiten		Bewohner / Wohneinheit	
Mehrfamilienhäuser	60		3,00	
	Bewohner	Besucher	Wirtschafts- verkehr	SUMME
Anzahl Personen	180			
- Wege/d	3,50			
- Anteil Pkw	70%			
- Besetzungsgrad	1,20			
Tagesverkehr [Kfz/d,Richtung]	184	13	9	206
Quellverkehr Vormittags- spitze [Kfz/h]	11% 20	4% 0	6% 1	21
Zielverkehr Vormittags- spitze [Kfz/h]	2% 4	3% 0	9% 1	5
Quellverkehr Nachmittags- spitze [Kfz/h]	6% 11	5% 0	8% 1	12
Zielverkehr Nachmittags- spitze [Kfz/h]	12% 22	6% 1	7% 1	24

Es berechnet sich ein richtungsbezogenes Aufkommen von **206 Kfz/d**, davon zwei Fahrten im Schwerverkehr.

Für die Vormittagsspitzenstunde werden 21 Fahrten im Quell- und 5 Fahrten im Zielverkehr ermittelt. In der Nachmittagsspitzenstunde berechnen sich 12 Fahrten im Quell- und 24 Fahrten im Zielverkehr.

Das Mischgebiet soll zukünftig als Gebiet für Kleingewerbe und Dienstleister sowie für Büros und Wohnungen genutzt werden. Zur Ermittlung des Verkehrsaufkommens wird die gesamte Fläche im Sinne einer worst-case-Betrachtung als Gewerbe angesetzt. Somit erfolgen die Prognoseberechnungen deutlich zur belastungsintensiven und somit sicheren Seite.

Tab. C4

Aufkommensbestimmung

Nutzung	Geschossfläche [m ²]		Beschäftigte/ 100 m ² GF		Kundenwege/ Beschäftigtem		Kundenwege/d
Gewerbe	9.100		3,00		1,50		410
	Beschäftigte		Kunden		Wirtschaftsverkehr		SUMME
Anzahl Personen	273		205				
- Anwesenheit	90%						
- Wege/d	2,50		2,00				
- Anteil Pkw	90%		90%				
- Besetzungsgrad	1,10		1,30				
Tagesverkehr [Kfz/d,Richtung]	251		142		13		406
Quellverkehr Vormittagspitze [Kfz/h]	5%	12	3%	5	6%	1	18
Zielverkehr Vormittagspitze [Kfz/h]	19%	47	2%	3	9%	1	51
Quellverkehr Nachmittagspitze [Kfz/h]	11%	27	4%	6	8%	1	34
Zielverkehr Nachmittagspitze [Kfz/h]	1%	3	6%	8	7%	1	12

Es berechnet sich ein richtungsbezogenes Aufkommen von **406 Kfz/d**, davon fünf Fahrten im Schwerverkehr.

Für die Vormittagsspitzenstunde werden 18 Fahrten im Quell- und 51 Fahrten im Zielverkehr ermittelt. In der Nachmittagspitzenstunde berechnen sich 34 Fahrten im Quell- und 12 Fahrten im Zielverkehr.

Kindertagesstätte

Neben dem geplanten Wohngebiet wird weiterhin noch der Umbau des Sportparks Weißenthurm zu einer **Kindertagesstätte** berücksichtigt. Es werden die vom Auftraggeber zur Verfügung gestellten Angaben (180 Kinder; 40 Mitarbeiter) in Ansatz gebracht. Das Aufkommen lässt sich durch in der Vergangenheit durchgeführte Zählungen bestehender Kindertagesstätten herleiten. Es ergibt sich ein zusätzliches Aufkommen von **rd. 200 Zu- und Abfahrten pro Tag**, davon 2 Schwerverkehrsfahrt pro Tag.

Für die Vormittagsspitzenstunde werden 30 Fahrten im Quell- und 40 Fahrten im Zielverkehr ermittelt. In der Nachmittagsspitzenstunde berechnen sich je 30 Fahrten im Quell- und im Zielverkehr.

Die folgende Tabelle fasst die Aufkommensbestimmungen des Planvorhabens zusammen.

Tab. C5 **Aufkommensbestimmungen**

Einrichtung / Nutzung	Tagesverkehr [Kfz/d, Richtung]	Schwerverkehr [SV-Fz/d, Richtung]
Zweifamilienhäuser	540	6
Mehrfamilienhäuser	206	2
Mischgebiet (Gewerbe)	406	5
Kindertagesstätte	200	2
SUMME	1.352	15

Es berechnet sich ein richtungsbezogenes Aufkommen von ca. **1.350 Kfz/d**, darunter 15 Schwerverkehrsfahrzeuge.

D PLANFALL
1. Planfall P1 ("Mit-Fall")
Voraussetzungen Planfall P1

Im Planfall P1 ist gemäß vorangegangenen Beschreibungen das Mehrverkehrsaufkommen des Bebauungsplangebietes "Rosenstraße / B9" und der neuen Kindertagesstätte berücksichtigt. Die verkehrliche Erschließung erfolgt über die Rosenstraße.

Abb. D1

Die ermittelten Mehrbelastungen werden zusätzlich zum Analyseaufkommen auf das Straßennetz umgelegt und als Knotenstrompläne ausgegeben.

In der folgenden Tabelle D1 sind die Knotenpunktbelastungen im P1-Fall zusammengefasst.

Tab. D1
Knotenpunktbelastungen P1-Fall

Knotenpunkt	P1-Fall [Kfz/d]	Analyse [Kfz/d]	+ / - [Kfz/d]
K1 Rosenstraße / Bürgermeister-Hubaleck-Straße	4.100	2.000	+2.100 (105%)
K2 Rosenstraße / Rosensiedlung	2.200	1.300	+900 (69%)
K3 Rosenstraße / Zufahrt Planungsgebiet	3.800	-	-

Tabelle enthält gerundete Werte

Der Kreuzungsbereich K1 Rosenstraße / Bürgermeister-Hubaleck-Straße ist im P1-Fall mit **rd. 4.100 Kfz/d** und Schwerverkehrsanteilen von ca. 1,2% belastet. Gegenüber der Analyse-Situation berechnet sich eine Zunahme der Verkehrsbelastungen von ca. 105%.

Die Knotenpunkt K2 Rosenstraße / Rosensiedlung / Zufahrt Kindertagesstätte weist Einfahrmengen von **ca. 2.200 Kfz/d** auf. Der Schwerverkehrsanteil beträgt 0,9%. Gegenüber der Analyse-Situation ergibt sich eine Belastungszunahme von ungefähr 69%.

Die Anbindung des Planungsgebiets an die Rosenstraße (K3) weist eine Knotenbelastung von **rd. 3.800 Kfz/d** auf.

2. Leistungsfähigkeit und Verkehrsfluss

Die Überprüfung von Leistungsfähigkeit und Verkehrsfluss erfolgt generell nach **HBS 2015** (Handbuch für die Bemessung von Straßenverkehrsanlagen). Maßgebend für die Beurteilung der Leistungsfähigkeit sind die prognostizierten Spitzenstundenbelastungen der Knotenpunkte.

Die prognostizierten Knotenpunktbelastungen betragen innerhalb der Vor- und Nachmittagsspitzenstunde zum Teil deutlich unter 400 Kfz/h. Ein rechnerischer Nachweis von Leistungsfähigkeit und Verkehrsfluss ist aufgrund der geringen Belastungen nicht erforderlich. Dies ist darin begründet, dass vorfahrtgeregelte innerörtliche Knotenpunkte bis zu einer Knotenpunktsumme von rd. 700 Kfz/h unabhängig der vorhandenen Stromverteilung als leistungsfähig eingestuft werden (siehe "Handbuch für die Bemessung von Straßenverkehrsanlagen – HBS 2015 – Anwendung für Landes- und Kreisstraßen in Rheinland-Pfalz"; VERTEC, Stand November 2017).

Die in der vorliegenden Untersuchung betrachteten Knotenpunkte K1, K2 und K3 sind demnach auf Basis der Bestandsgeometrie auch zukünftig als **leistungsfähig** zu bewerten. Die Kapazitätsreserven sind sehr groß. Verkehrsflussdefizite (Wartezeiten, Rückstau) können ausgeschlossen werden. Somit werden leistungssteigernde Maßnahmen nicht erforderlich.

3. Lärmeingangswerte

Materialteil

Als Eingangswerte für die Lärmberechnungen dienen durchschnittliche Jahreswerte. Diese werden mit Hilfe des festgestellten Ganglinientyps berechnet. Dies geschieht in drei Arbeitsschritten.

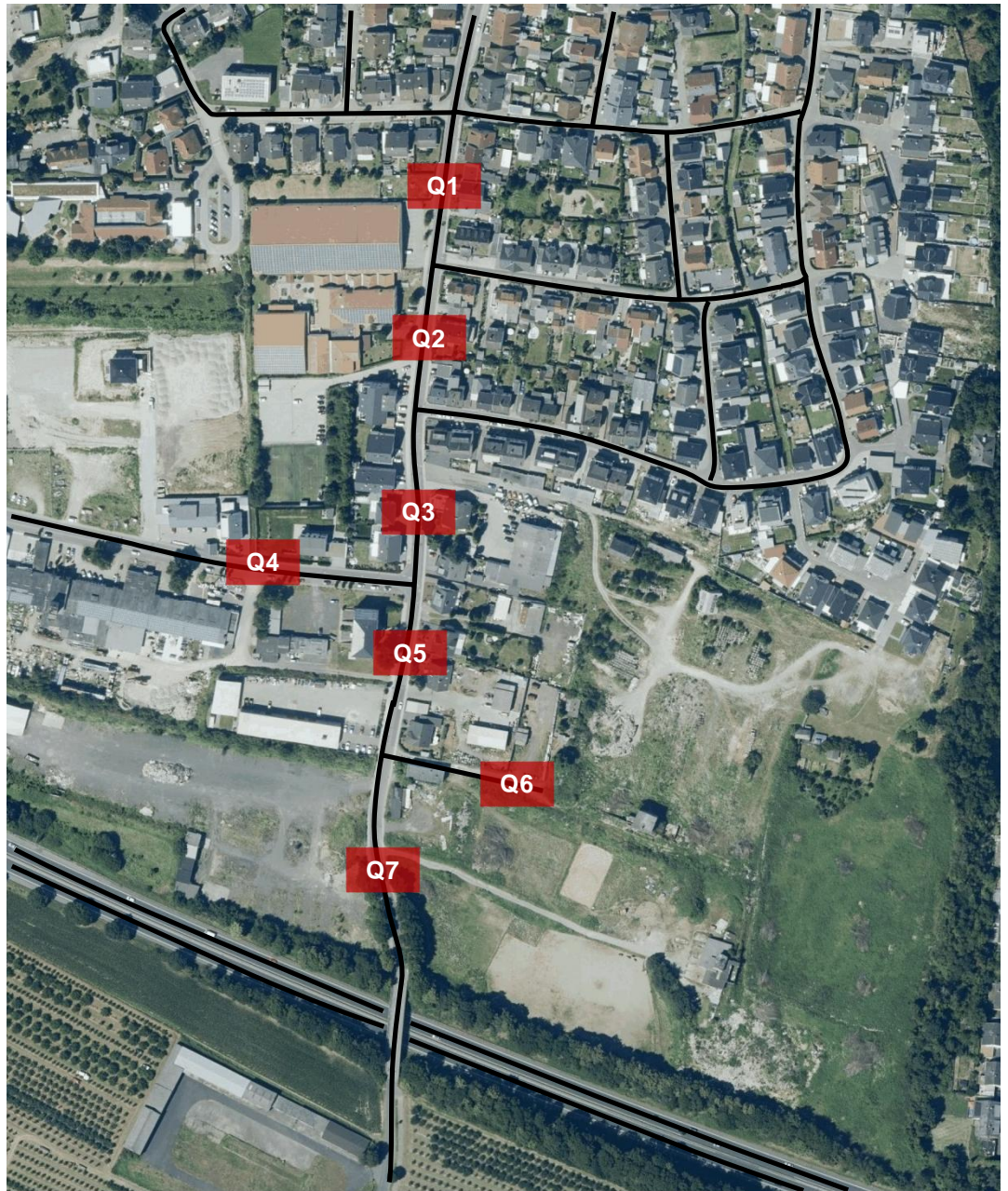
- Teil 1:** Wochenzählung (Gerätezahlungen)
enthält Hochrechnung ausschließlich mit Tagesgewichtung
keine Berücksichtigung einer Jahresganglinie
- Teil 2:** Vergleichszählstelle (Jahresganglinie)
enthält eine Vergleichswoche aus einer Jahresganglinie mit ähnlicher Charakteristik wie die Zählwoche.
Quelle: Normalganglinien zur Überbrückung von Zählausfällen bei automatischen Langzeitzahlungen
- Teil 3:** Berechnung DTV mit Jahresganglinie
enthält Hochrechnung der Gerätezahlungen (Wochenzählung) auf Jahreswerte mit Tagesgewichtung und Gewichtung der Zählwoche innerhalb eines Jahresablaufes.

Außer dem DTV (**D**urchschnittlicher **T**äglicher **V**erkehr aller Tage des Jahres) wird der DTV-Di/Do-N ("**D**urchschnittlicher **T**äglicher **V**erkehr der **D**ienstage und **D**onnerstage innerhalb von Normalverkehrswochen") berechnet. Der DTV-Di/Do-N ist für Verkehrsuntersuchungen (z.B. Leistungsfähigkeitsberechnungen) maßgeblich, der DTV wird z.B. bei Lärmberechnungen herangezogen.

Die Eingangsparameter für die Lärmberechnungen werden in Teil 4 hergeleitet:

- Teil 4:** Umrechnungsfaktoren für Lärmberechnung
enthält die Umrechnungsfaktoren mit Bezug zum Zähltag.
-

Vergleichsquerschnitte Lärmeingangswerte



Strecke	Belastungen (Normalwerktag)				Faktor Typ	Parameter		Mt	Mn	Md	Me	Pt	Pn	Pd	Pe	
	Kfz/d Richtung 1	%SV	Kfz/d Richtung 2	%SV		DTV(Kfz)	DTV(SV)									
A0-Fall																
1	Q1	564	1,2%	637	0,5%	1	1010	0,6%	59,5	7,3	63,4	47,8	0,7%	0,3%	0,8%	0,2%
2	Q2	550	0,4%	482	1,2%	1	868	0,6%	51,1	6,2	54,5	41,0	0,6%	0,3%	0,7%	0,2%
3	Q3	420	2,4%	472	1,1%	1	750	1,3%	44,2	5,4	47,1	35,5	1,3%	0,6%	1,6%	0,4%
4	Q4	826	1,2%	718	1,7%	1	1298	1,1%	76,5	9,3	81,5	61,4	1,1%	0,5%	1,3%	0,3%
5	Q5	737	0,8%	793	1,1%	1	1286	0,7%	75,8	9,2	80,7	60,8	0,8%	0,3%	0,9%	0,2%
6	Q6	0	0,0%	0	0,0%	1	0	0,0%	0,0	0,0	0,0	0,0	0,0%	0,0%	0,0%	0,0%
7	Q7	737	0,8%	793	1,1%	1	1286	0,7%	75,8	9,2	80,7	60,8	0,8%	0,3%	0,9%	0,2%
Differenzlasten (zusätzl. Aufkommen Bebauungsplan)																
1	Q1	393	1,0%	457	0,7%	1	715	0,6%	42,1	5,1	44,9	33,8	0,6%	0,3%	0,8%	0,2%
2	Q2	353	0,6%	299	1,7%	1	548	0,8%	32,3	3,9	34,4	25,9	0,8%	0,4%	1,0%	0,2%
3	Q3	299	1,3%	357	0,6%	1	551	0,7%	32,5	4,0	34,6	26,1	0,7%	0,3%	0,8%	0,2%
4	Q4	750	0,9%	747	1,2%	1	1258	0,8%	74,1	9,0	79,0	59,5	0,8%	0,4%	1,0%	0,2%
5	Q5	1043	1,1%	988	1,1%	1	1707	0,8%	100,6	12,3	107,2	80,8	0,8%	0,4%	1,0%	0,2%
6	Q6	1152	1,1%	1152	1,1%	1	1937	0,9%	114,1	13,9	121,6	91,6	0,9%	0,4%	1,0%	0,2%
7	Q7	179	1,1%	124	1,6%	1	255	1,0%	15,0	1,8	16,0	12,0	1,0%	0,4%	1,2%	0,3%
P1-Fall																
1	Q1	957	1,1%	1094	0,5%		1724	0,6%	101,6	12,4	108,2	81,6	0,6%	0,3%	0,8%	0,2%
2	Q2	903	0,4%	781	1,4%		1416	0,7%	83,4	10,2	88,9	67,0	0,7%	0,3%	0,8%	0,2%
3	Q3	719	1,9%	829	0,8%		1301	1,0%	76,7	9,4	81,7	61,6	1,1%	0,5%	1,3%	0,3%
4	Q4	1576	1,1%	1465	1,4%		2556	0,9%	150,6	18,4	160,5	120,9	1,0%	0,4%	1,2%	0,3%
5	Q5	1780	1,0%	1781	1,1%		2994	0,8%	176,3	21,5	187,9	141,6	0,8%	0,4%	1,0%	0,2%
6	Q6	1152	1,1%	1152	1,1%		1937	0,9%	114,1	13,9	121,6	91,6	0,9%	0,4%	1,0%	0,2%
7	Q7	916	0,9%	917	1,2%		1541	0,8%	90,8	11,1	96,7	72,9	0,8%	0,4%	1,0%	0,2%
Quelle	Charakteristik		Faktoren		Typ	DTV(Kfz)	DTV(SV)	Mt	Mn	Md	Me	Pt	Pn	Pd	Pe	
Gerätezahl	Weißenthurm innerorts				1	0,841	0,635	0,050	0,006	0,053	0,040	0,781	0,340	0,923	0,215	

E ZUSAMMENFASSUNG

Abb. C1 In der Stadt Weißenthurm ist im Zuge des Bebauungsplans "Rosenstraße/ B9" die Realisierung von Wohnungen sowie eines Dienstleistungs- und Wohngebäudes vorgesehen. Die Erschließung soll über die Rosenstraße erfolgen.

Die **verkehrlichen Auswirkungen dieses Entwicklungsvorhabens** sollen im Rahmen einer verkehrsplanerischen Begleituntersuchung betrachtet werden.

Abb. B1 Als Datenbasis dienen **Knotenpunktzählungen**, welche am Dienstag, den 04.06.2019 im Zeitbereich von 0.00 bis 24.00 Uhr stattgefunden haben. Zusätzlich wurde eine **Gerätezahlung** für die Dauer von einer Woche vom 03.06.2019 bis 09.06.2019 in der Rosenstraße durchgeführt.

Abb. B2-B5 Die Einmündung K1 Rosenstraße / Bürgermeister-Hubaleck-Straße ist mit **rd. 2.000 Kfz/d** und einem Schwerverkehrsanteil von ca. 1,3% am höchsten belastet. Die Verkehrsströme auf der Rosenstraße aus Richtung Kettig in die Bürgermeister-Hubaleck-Straße, sowie die entgegengesetzte Richtung sind am stärksten ausgeprägt.

Der Knotenpunkt K2 Rosenstraße / Rosensiedlung / Parkplatz zum Sportpark weist eine Einfahrmenge von **ca. 1.300 Kfz/d**. Der Schwerverkehrsanteil beträgt ca. 0,8%. Hier sind die Geradeausbeziehungen im Zuge der Rosenstraße am stärksten belastet.

Kap. C1 Bei der **Prognoseberechnung der Verkehrsmengen** wird auf den Ansatz einer allgemeinen Verkehrsentwicklung verzichtet. Die Auswertungen von Langzeitzählstellen anderenorts belegen seit einigen Jahren, dass das allgemeine Verkehrswachstum nur noch sehr gering ausfällt. In vielen Bereichen sind bereits seit Jahren Verkehrsabnahmen zu verzeichnen.

Kap. C2

Im Zuge des Bebauungsplanes "Rosenstraße / B9" ist die Realisierung von Zweifamilien- und Mehrfamilienhäusern sowie einem großen Baukörper für Dienstleistungen und Wohnungen vorgesehen. Die Planungsunterlagen wurden vom Auftraggeber zur Verfügung gestellt.

Weiterhin wird in unmittelbarer Nähe (ehemaliger Sportpark Weißenthurm) die Errichtung einer Kindertagesstätte in den Prognoseberechnungen berücksichtigt.

Insgesamt berechnet sich für das gesamte Planungsvorhaben ein richtungsbezogenes Aufkommen von ca. **1.350 Kfz/d**, darunter 15 Schwerverkehrsfahrzeuge.

Abb. D1

Aus verkehrsplanerischer Sicht wird ein Planfall untersucht, in dem die Mehrbelastungen durch die Bauvorhaben zusätzlich zu den Belastungen der Analyse auf das Straßennetz umgelegt werden.

Die Verkehrsuntersuchung kommt zu folgendem Ergebnis:

- Die durch den Bebauungsplan "Rosenstraße / B9" zu erwartenden verkehrlichen Zuwächse fallen mit rd. 2.100 Kfz/d (+105%) am Knotenpunkt K1 Rosenstraße / Bürgermeister-Hubaleck-Straße am größten aus. Am benachbarten Knotenpunkt K2 berechnet sich eine Zunahme von rd. 900 Kfz/d auf insgesamt rd. 2.200 Kfz/d (+69%). Die Anbindung K3 weist Einfahrmengen von ca. 3.800 Kfz/d auf.
- Für die untersuchten Knotenpunkte im Zuge der Rosenstraße ist ein rechnerischer Nachweis der Leistungsfähigkeit nicht erforderlich. Die Spitzenstundenbelastungen liegen zum Teil deutlich unter 400 Kfz/h. Vorfahrtgeregelt innerörtliche Knotenpunkte bis zu einer Einfahrmenge von 700 Kfz/h gelten generell als uneingeschränkt leistungsfähig. Somit werden zusätzliche leistungssteigernde Maßnahmen nicht erforderlich.

- Die vorgesehene verkehrliche Erschließung des Vorhabens kann befürwortet werden. Aus fachtechnischer Sicht spricht der Realisierung des Planungsvorhabens nichts entgegen.

ABBILDUNGEN

VERKEHRSPLANERISCHE BEGLEITUNTERSUCHUNG

Stadt Weißenthurm

Bebauungsplan "Rosenstraße / B9"

2019

ABBILDUNGSVERZEICHNIS

A **Vorbemerkung**

Abb. A1 Lage im Straßennetz

B **Erhebungen - Verkehrsanalyse**

Abb. B1 Erhebungskonzept

Abb. B2 Wochenganglinie Rosenstraße

Abb. B3 Knotenstrombelastungen Analyse, Tagesverkehr

Abb. B4 Knotenstrombelastungen Analyse, 7.30 – 8.30 Uhr

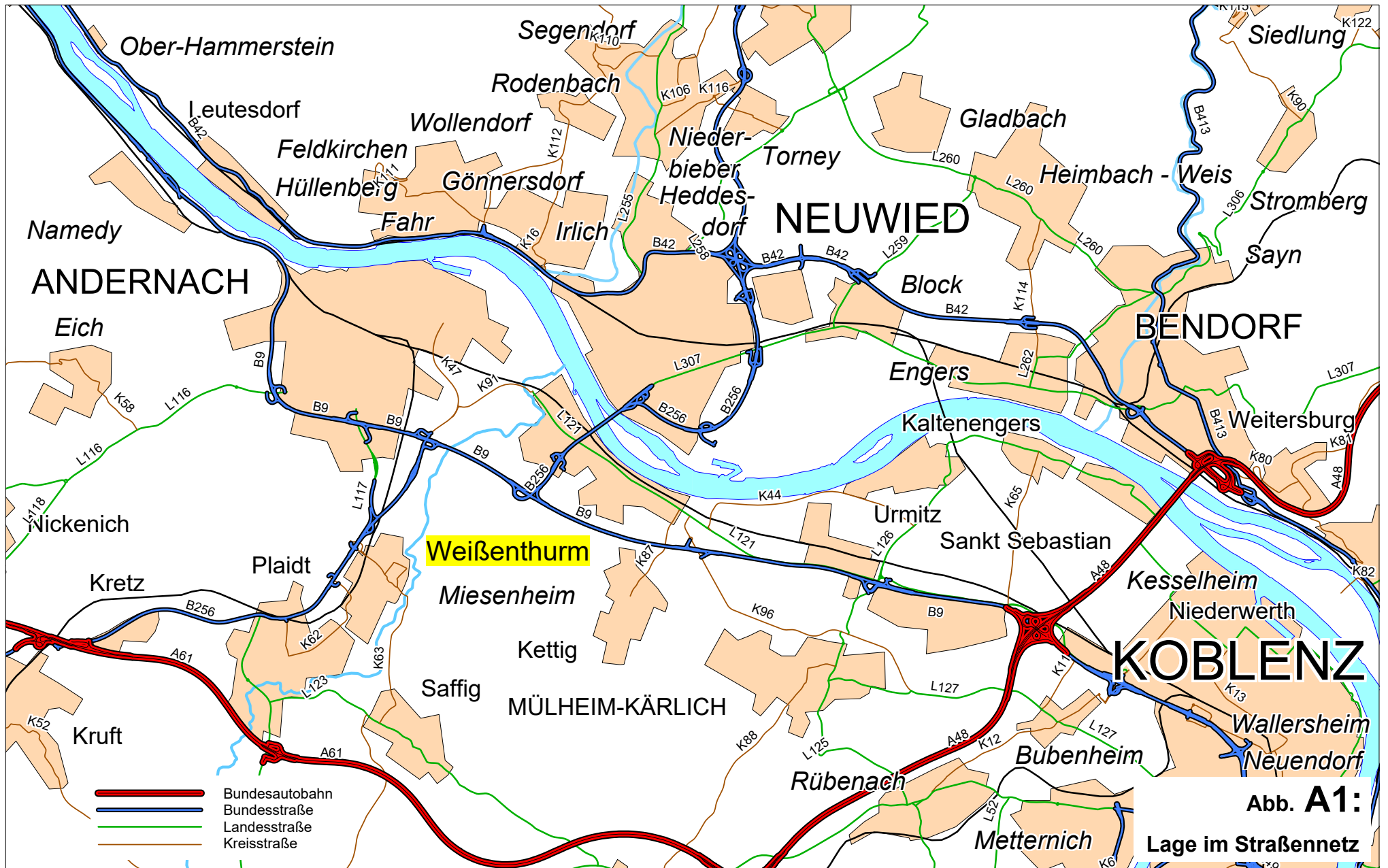
Abb. B5 Knotenstrombelastungen Analyse, 15.45 – 16.45 Uhr

C **Prognose der Verkehrsmengen**

Abb. C1 Bebauungsplan "Rosenstraße / B9"

D **Planfall**

Abb. D1 Knotenstrombelastungen Prognose, Tagesverkehr





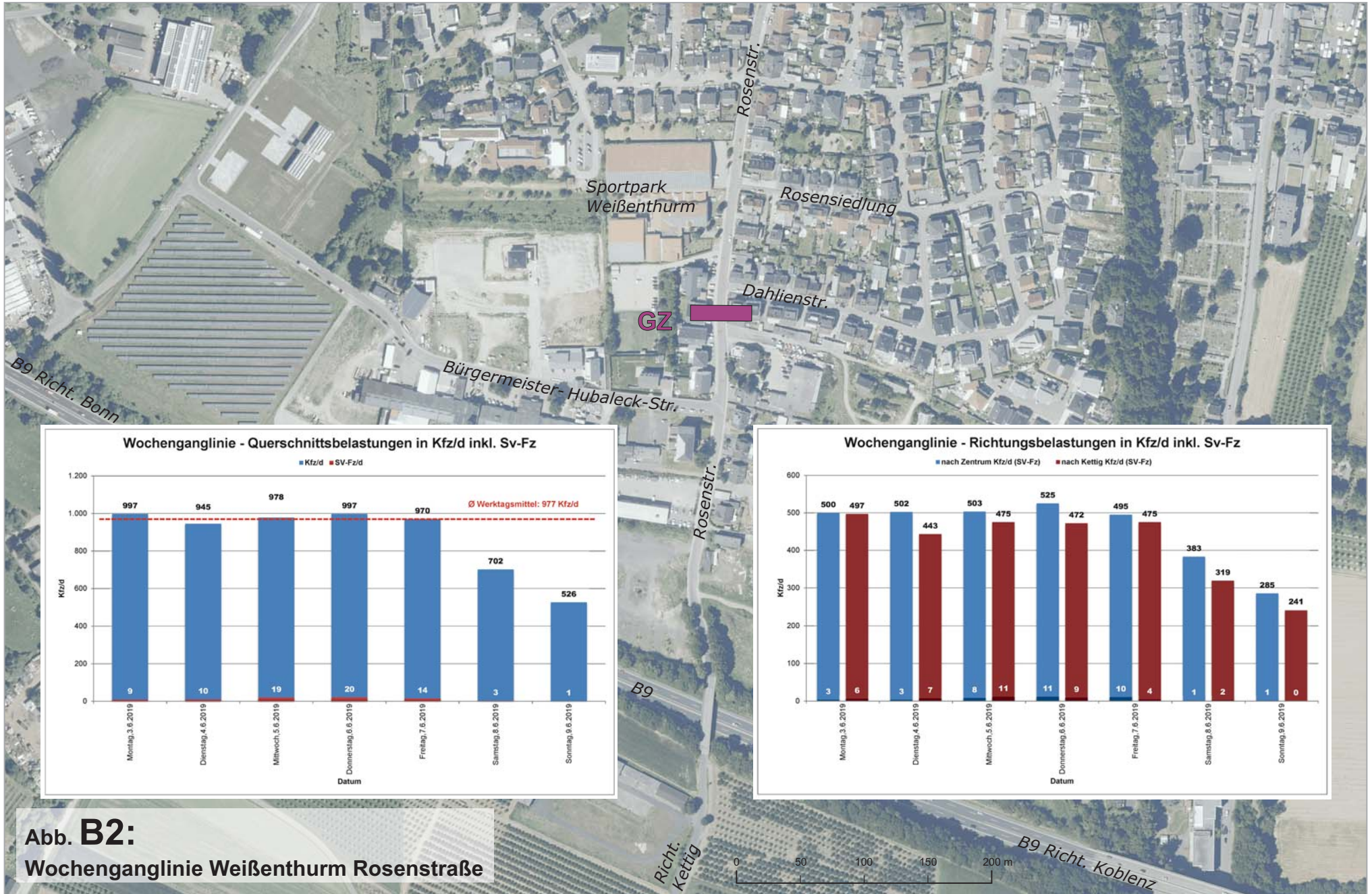
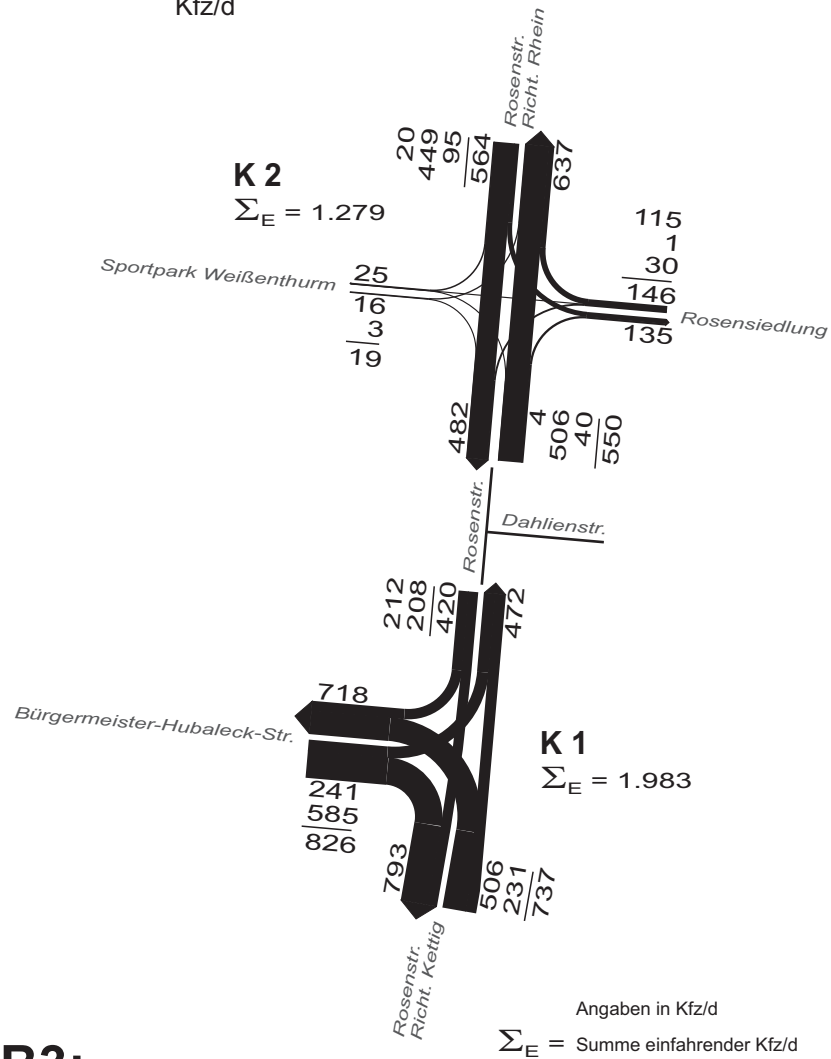


Abb. B2:
Wochenganglinie Weißenthurm Rosenstraße

Gesamtverkehr
Kfz/d



Schwerverkehr
SV-Fz/d

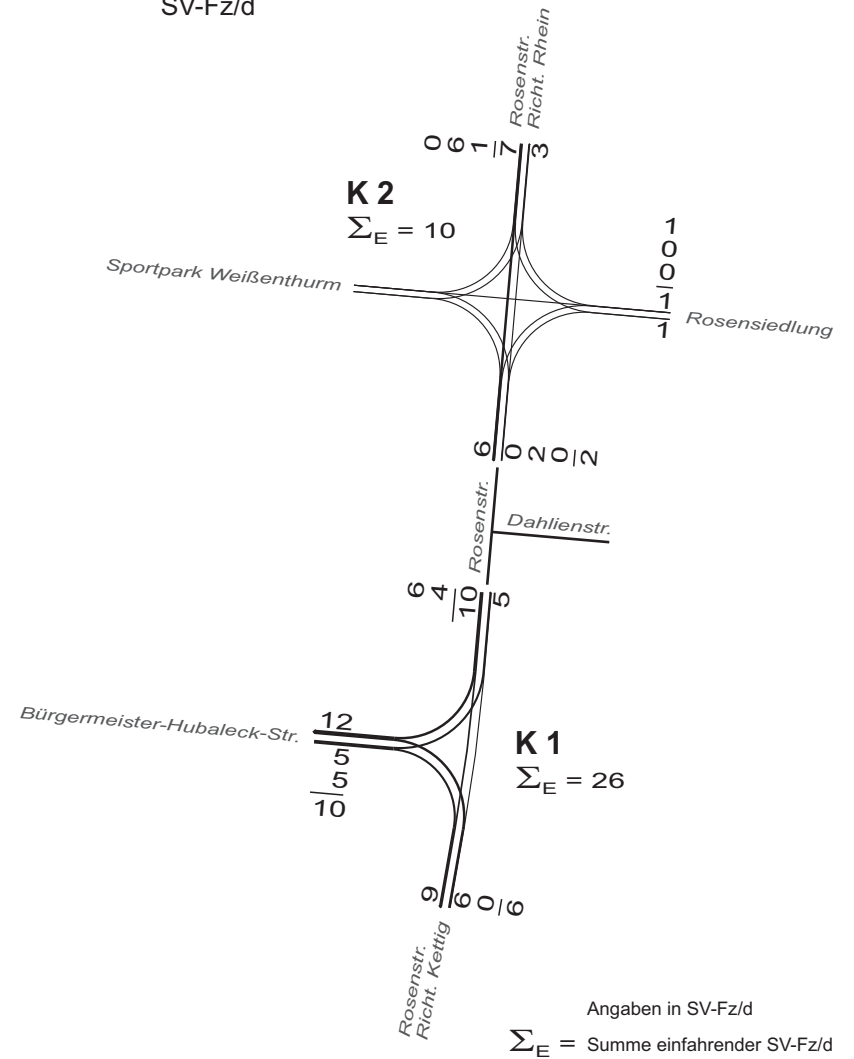
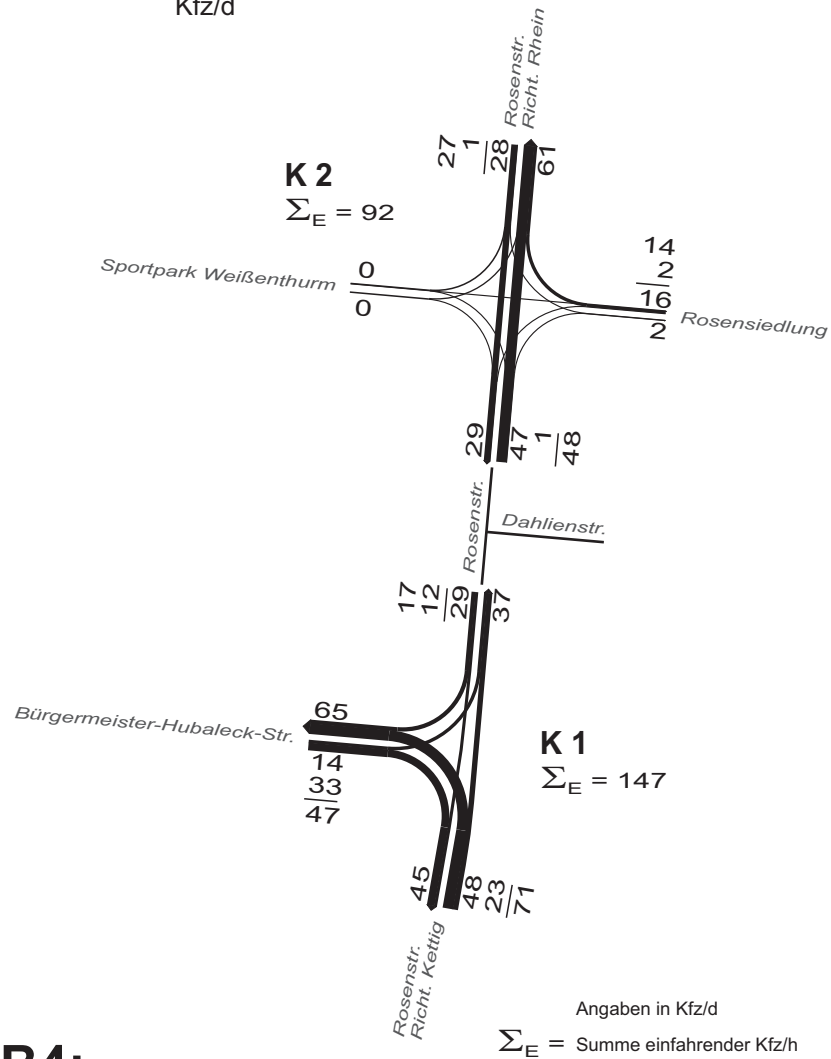


Abb. B3:
Knotenstrombelastungen
Tagesverkehr 24h
04.06.2019

Gesamtverkehr
Kfz/d



Schwerverkehr
SV-Fz/d

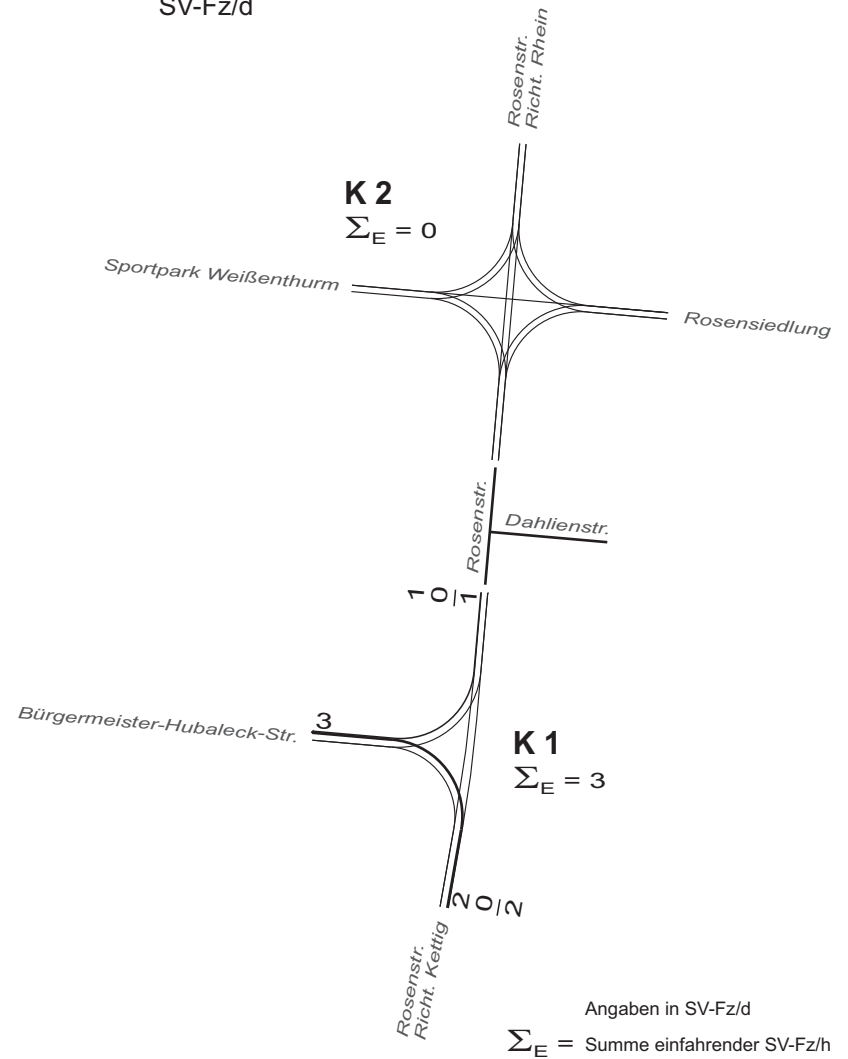
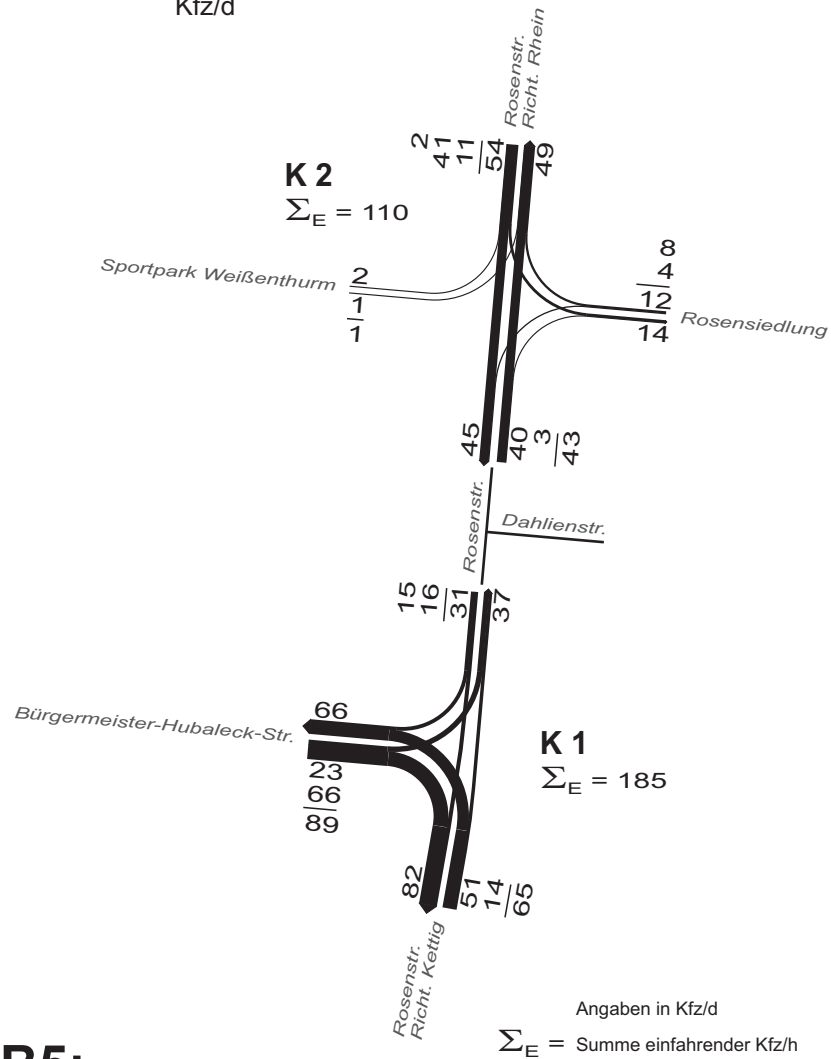


Abb. B4:
Knotenstrombelastungen
Vormittagsspitzenstunde 7.30 - 8.30 Uhr
04.06.2019

Gesamtverkehr
Kfz/d



Schwerverkehr
SV-Fz/d

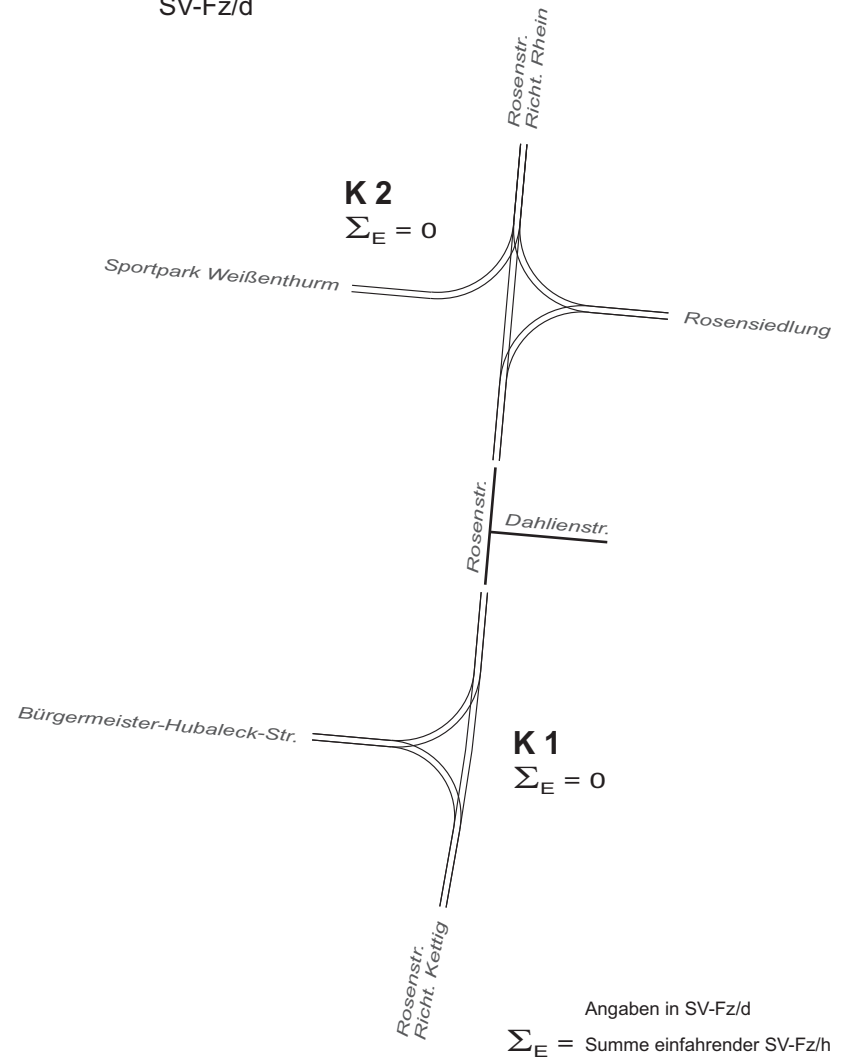
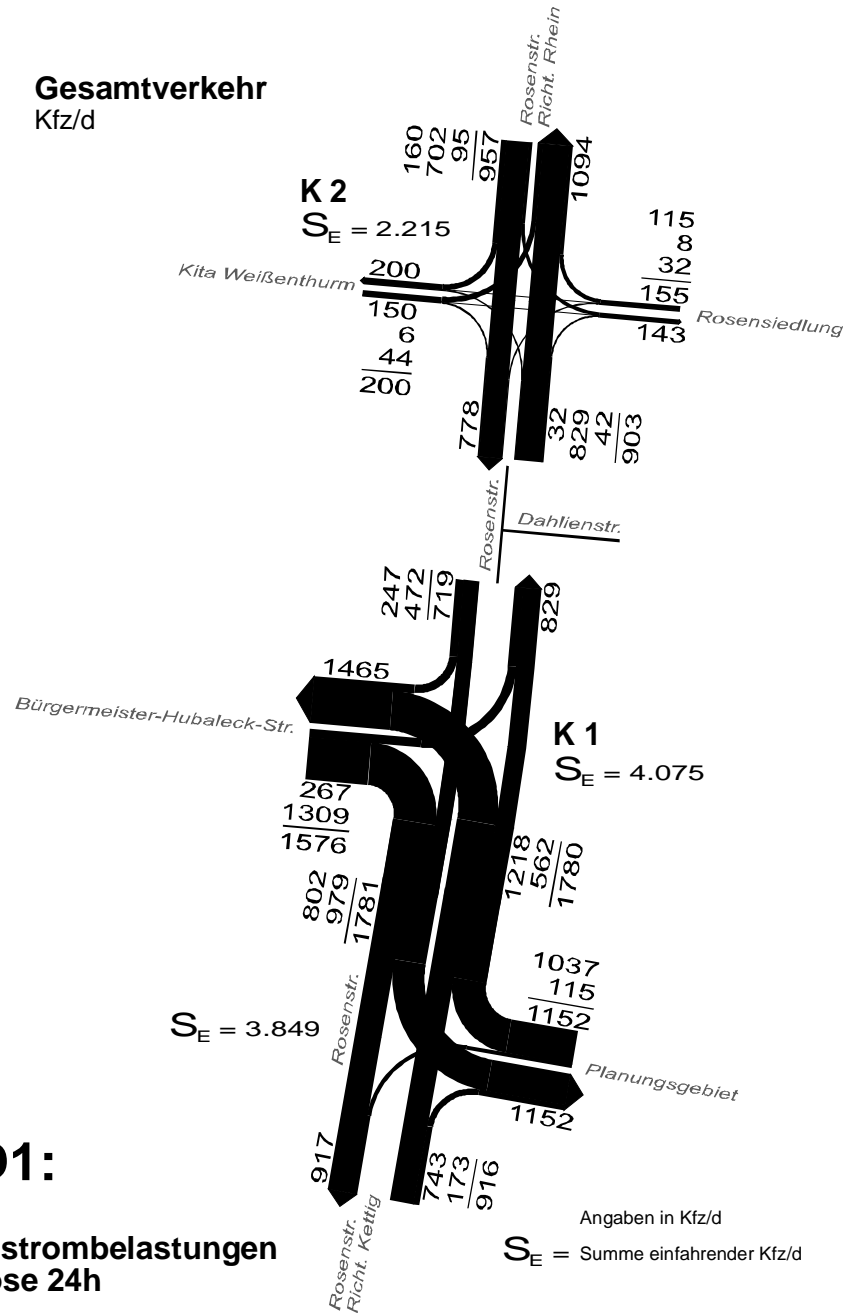


Abb. B5:
Knotenstrombelastungen
Nachmittagsspitzenstunde 15.45 - 16.45 Uhr
04.06.2019



Abb. C1:
Bebauungsplan "Rosenstraße / B9"

Gesamtverkehr
Kfz/d



Schwerverkehr
SV-Fz/d

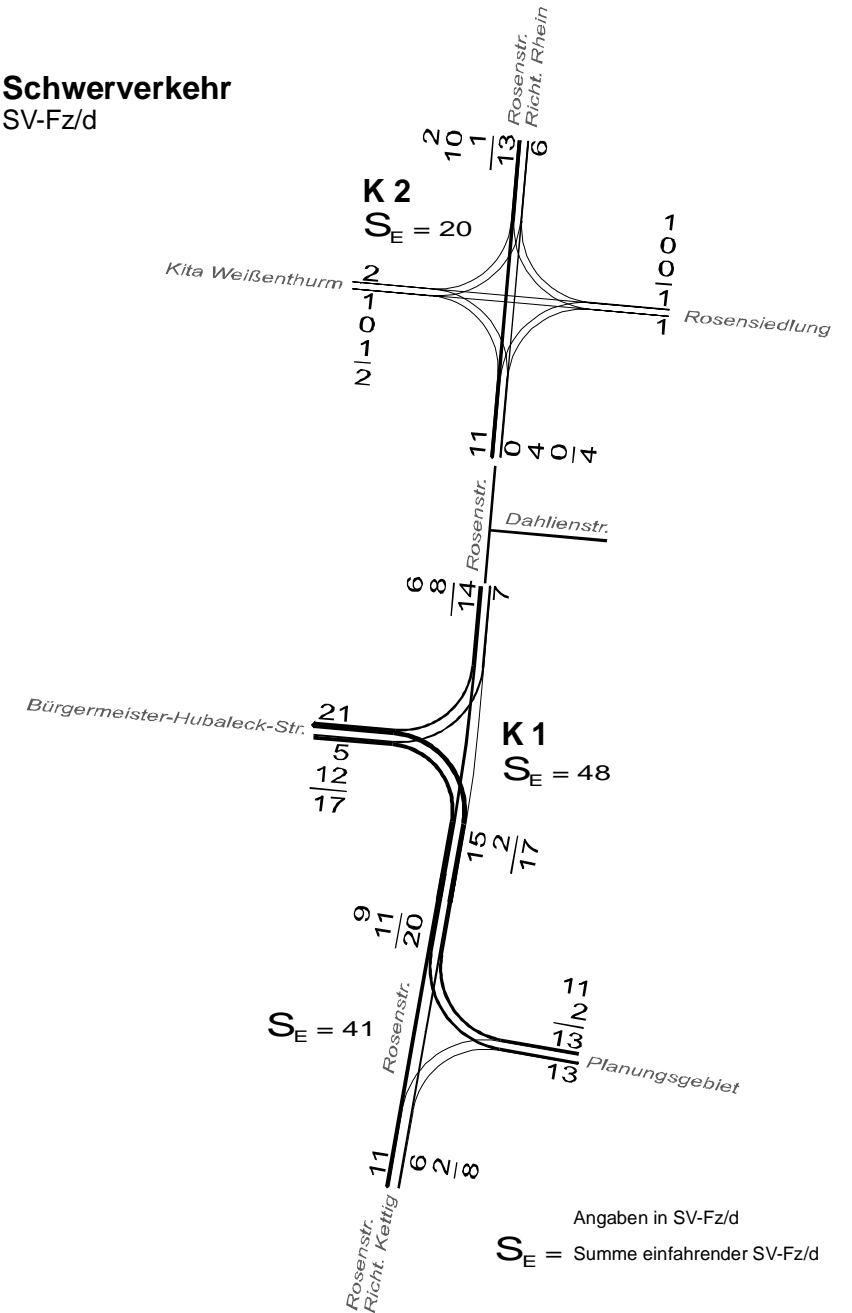


Abb. D1:
P1-Fall
Knotenstrombelastungen
Prognose 24h

MATERIALTEIL

VERKEHRSPLANERISCHE BEGLEITUNTERSUCHUNG

Stadt Weißenthurm

**Bebauungsplan
"Rosenstraße / B9"**

2019

MATERIALTEIL

- | | |
|----------------------------------|--------|
| 1. Auswertung Gerätezählung | 1 - 7 |
| 2. Auswertung Knotenstromzählung | 8 - 18 |

1. Auswertung Gerätezählung

Auswertung Gerätezählung

Projekt-Name: Weißenthurm B-Plan Rosenstraße B9
 Projekt-Nummer: 19229

Stadt: Weißenthurm
 Querschnitt: Rosenstraße

Startdatum: Montag, 3. Juni 2019
 Enddatum: Sonntag, 9. Juni 2019
 Auswerter: JD
 Bemerkungen: ---

Richtung	Nach:
1	Zentrum
2	Kettig

Tag / Datum	Intervall von bis	Kettig / Zentrum								Zentrum / Kettig								Gesamtquerschnitt		
		KFZ	LV	SV	Vm	V15	V50	V85	Vmax	KFZ	LV	SV	Vm	V15	V50	V85	Vmax	KFZ	LV	SV
Montag, 3. Juni 2019	00:00 - 00:30	0	0	0	---	---	---	---	---	0	0	0	---	---	---	---	---	0	0	0
Montag, 3. Juni 2019	00:30 - 01:00	0	0	0	---	---	---	---	---	0	0	0	---	---	---	---	---	0	0	0
Montag, 3. Juni 2019	01:00 - 01:30	0	0	0	---	---	---	---	---	2	2	0	42	37	37	46	46	2	2	0
Montag, 3. Juni 2019	01:30 - 02:00	1	1	0	41	41	41	41	41	1	1	0	34	34	34	34	34	2	2	0
Montag, 3. Juni 2019	02:00 - 02:30	0	0	0	---	---	---	---	---	0	0	0	---	---	---	---	---	0	0	0
Montag, 3. Juni 2019	02:30 - 03:00	0	0	0	---	---	---	---	---	0	0	0	---	---	---	---	---	0	0	0
Montag, 3. Juni 2019	03:00 - 03:30	0	0	0	---	---	---	---	---	0	0	0	---	---	---	---	---	0	0	0
Montag, 3. Juni 2019	03:30 - 04:00	0	0	0	---	---	---	---	---	0	0	0	---	---	---	---	---	0	0	0
Montag, 3. Juni 2019	04:00 - 04:30	1	1	0	40	40	40	40	40	3	3	0	44	38	46	49	49	4	4	0
Montag, 3. Juni 2019	04:30 - 05:00	0	0	0	---	---	---	---	---	3	3	0	47	38	41	63	63	3	3	0
Montag, 3. Juni 2019	05:00 - 05:30	0	0	0	---	---	---	---	---	5	5	0	30	30	32	33	36	5	5	0
Montag, 3. Juni 2019	05:30 - 06:00	2	2	0	12	7	7	16	16	6	6	0	30	28	32	35	36	8	8	0
Montag, 3. Juni 2019	06:00 - 06:30	6	6	0	35	35	36	39	50	9	9	0	34	18	34	43	66	15	15	0
Montag, 3. Juni 2019	06:30 - 07:00	4	3	1	23	17	17	31	33	13	13	0	34	29	34	45	48	17	16	1
Montag, 3. Juni 2019	07:00 - 07:30	15	15	0	31	12	32	41	44	9	8	1	34	30	33	37	44	24	23	1
Montag, 3. Juni 2019	07:30 - 08:00	16	15	1	29	20	29	35	43	18	17	1	34	30	33	40	42	34	32	2
Montag, 3. Juni 2019	08:00 - 08:30	10	10	0	29	22	30	38	43	15	15	0	32	23	36	39	43	25	25	0
Montag, 3. Juni 2019	08:30 - 09:00	15	15	0	32	21	34	41	48	14	14	0	28	20	29	34	39	29	29	0
Montag, 3. Juni 2019	09:00 - 09:30	8	8	0	31	22	29	38	48	23	23	0	35	29	36	42	54	31	31	0
Montag, 3. Juni 2019	09:30 - 10:00	13	13	0	27	22	29	31	36	24	24	0	31	23	32	41	49	37	37	0
Montag, 3. Juni 2019	10:00 - 10:30	19	19	0	25	15	26	31	35	15	15	0	33	28	34	39	42	34	34	0
Montag, 3. Juni 2019	10:30 - 11:00	21	21	0	29	20	30	35	40	14	14	0	28	20	31	35	37	35	35	0
Montag, 3. Juni 2019	11:00 - 11:30	16	16	0	29	19	32	37	42	15	15	0	29	11	34	38	42	31	31	0
Montag, 3. Juni 2019	11:30 - 12:00	18	18	0	30	22	30	37	44	15	15	0	32	28	34	37	40	33	33	0
Montag, 3. Juni 2019	12:00 - 12:30	11	11	0	38	35	37	42	43	20	18	2	30	17	32	42	46	31	29	2
Montag, 3. Juni 2019	12:30 - 13:00	11	11	0	31	28	30	34	42	13	13	0	31	25	32	37	41	24	24	0
Montag, 3. Juni 2019	13:00 - 13:30	19	19	0	34	30	36	41	49	9	9	0	27	17	29	37	43	28	28	0
Montag, 3. Juni 2019	13:30 - 14:00	10	10	0	33	31	32	40	42	16	16	0	33	15	36	44	49	26	26	0
Montag, 3. Juni 2019	14:00 - 14:30	16	16	0	32	24	36	39	41	12	12	0	30	17	34	38	51	28	28	0
Montag, 3. Juni 2019	14:30 - 15:00	12	12	0	33	26	32	41	43	17	17	0	29	17	28	40	47	29	29	0
Montag, 3. Juni 2019	15:00 - 15:30	22	21	1	31	25	30	39	46	21	20	1	34	28	33	43	46	43	41	2
Montag, 3. Juni 2019	15:30 - 16:00	20	20	0	32	23	34	38	45	23	23	0	30	17	32	39	47	43	43	0
Montag, 3. Juni 2019	16:00 - 16:30	23	23	0	27	12	30	35	42	16	15	1	28	16	32	36	40	39	38	1
Montag, 3. Juni 2019	16:30 - 17:00	30	30	0	34	26	34	42	46	17	17	0	31	20	34	39	43	47	47	0
Montag, 3. Juni 2019	17:00 - 17:30	28	28	0	31	24	31	40	43	13	13	0	31	25	35	36	43	41	41	0
Montag, 3. Juni 2019	17:30 - 18:00	17	17	0	30	26	33	36	42	20	20	0	30	17	33	38	42	37	37	0
Montag, 3. Juni 2019	18:00 - 18:30	14	14	0	34	30	33	40	46	17	17	0	29	20	29	38	45	31	31	0
Montag, 3. Juni 2019	18:30 - 19:00	29	29	0	32	26	32	39	47	16	16	0	33	30	33	42	42	45	45	0
Montag, 3. Juni 2019	19:00 - 19:30	12	12	0	36	31	34	37	56	10	10	0	34	28	33	44	47	22	22	0
Montag, 3. Juni 2019	19:30 - 20:00	20	20	0	35	29	36	40	43	9	9	0	38	27	33	52	64	29	29	0
Montag, 3. Juni 2019	20:00 - 20:30	12	12	0	42	32	39	52	63	12	12	0	35	27	33	42	46	24	24	0
Montag, 3. Juni 2019	20:30 - 21:00	8	8	0	32	20	29	40	42	6	6	0	28	19	27	34	49	14	14	0
Montag, 3. Juni 2019	21:00 - 21:30	6	6	0	33	33	33	35	36	7	7	0	38	30	34	46	49	13	13	0
Montag, 3. Juni 2019	21:30 - 22:00	7	7	0	27	14	29	39	47	6	6	0	32	20	26	42	50	13	13	0
Montag, 3. Juni 2019	22:00 - 22:30	5	5	0	34	30	30	36	45	6	6	0	37	29	37	45	55	11	11	0
Montag, 3. Juni 2019	22:30 - 23:00	1	1	0	36	36	36	36	36	3	3	0	17	7	8	35	35	4	4	0
Montag, 3. Juni 2019	23:00 - 23:30	1	1	0	45	45	45	45	45	4	4	0	36	36	36	36	37	5	5	0
Montag, 3. Juni 2019	23:30 - 24:00	1	1	0	49	49	49	49	49	0	0	0	---	---	---	---	---	1	1	0
Montag, 3. Juni 2019	Sph-Vm 09:30 - 10:30	32	32	0	26	19	28	31	36	39	39	0	32	26	33	40	49	71	71	0
Montag, 3. Juni 2019	Sph-Nm 16:30 - 17:30	58	58	0	33	25	33	41	46	30	30	0	31	23	35	38	43	88	88	0
Montag, 3. Juni 2019	06:00-09:00	66	64	2	30	21	30	38	50	78	76	2	33	25	33	40	66	144	140	4
Montag, 3. Juni 2019	15:00-19:00	183	182	1	31	24	32	39	47	143	141	2	31	22	33	39	47	326	323	3
Montag, 3. Juni 2019	06:00-19:00	423	420	3	31	24	31	38	49	414	408	6	31	22	33	39	54	837	828	9
Montag, 3. Juni 2019	06:00-18:00	380	377	3	31	23	31	38	49	381	375	6	31	22	33	39	54	761	752	9
Montag, 3. Juni 2019	06:00-22:00	488	485	3	31	24	32	38	63	464	458	6	32	23	32	40	64	952	943	9
Montag, 3. Juni 2019	22:00-06:00	12	12	0	37	35	35	38	49	33	33	0	35	31	34	42	63	45	45	0
Montag, 3. Juni 2019	00:00 24:00	500	497	3	32	26	32	38	63	497	491	6	32	24	33	40	66	997	988	9

1. Auswertung Gerätezählung

Auswertung Gerätezählung

Projekt-Name: Weißenthurm B-Plan Rosenstraße B9
 Projekt-Nummer: 19229

Stadt: Weißenthurm
 Querschnitt: Rosenstraße

Startdatum: Montag, 3. Juni 2019
 Enddatum: Sonntag, 9. Juni 2019
 Auswerter: JD
 Bemerkungen: ---

Richtung	Nach:
1	Zentrum
2	Kettig

Tag / Datum	Intervall von bis	Kettig / Zentrum								Zentrum / Kettig								Gesamtquerschnitt		
		KFZ	LV	SV	Vm	V15	V50	V85	Vmax	KFZ	LV	SV	Vm	V15	V50	V85	Vmax	KFZ	LV	SV
Dienstag, 4. Juni 2019	00:00 - 00:30	1	1	0	44	44	44	44	44	1	1	0	32	32	32	32	32	2	2	0
Dienstag, 4. Juni 2019	00:30 - 01:00	1	1	0	31	31	31	31	31	1	1	0	51	51	51	51	51	2	2	0
Dienstag, 4. Juni 2019	01:00 - 01:30	1	1	0	26	26	26	26	26	2	2	0	37	36	36	37	37	3	3	0
Dienstag, 4. Juni 2019	01:30 - 02:00	0	0	0	---	---	---	---	---	1	1	0	49	49	49	49	49	1	1	0
Dienstag, 4. Juni 2019	02:00 - 02:30	0	0	0	---	---	---	---	---	0	0	0	---	---	---	---	---	0	0	0
Dienstag, 4. Juni 2019	02:30 - 03:00	0	0	0	---	---	---	---	---	0	0	0	---	---	---	---	---	0	0	0
Dienstag, 4. Juni 2019	03:00 - 03:30	0	0	0	---	---	---	---	---	0	0	0	---	---	---	---	---	0	0	0
Dienstag, 4. Juni 2019	03:30 - 04:00	0	0	0	---	---	---	---	---	1	1	0	34	34	34	34	34	1	1	0
Dienstag, 4. Juni 2019	04:00 - 04:30	1	1	0	34	34	34	34	34	3	3	0	42	37	43	47	47	4	4	0
Dienstag, 4. Juni 2019	04:30 - 05:00	0	0	0	---	---	---	---	---	2	2	0	32	28	28	35	35	2	2	0
Dienstag, 4. Juni 2019	05:00 - 05:30	2	2	0	25	12	12	38	38	4	4	0	30	32	32	33	35	6	6	0
Dienstag, 4. Juni 2019	05:30 - 06:00	0	0	0	---	---	---	---	---	8	8	0	36	32	36	40	41	8	8	0
Dienstag, 4. Juni 2019	06:00 - 06:30	10	10	0	30	12	34	41	48	4	4	0	36	34	34	38	53	14	14	0
Dienstag, 4. Juni 2019	06:30 - 07:00	6	6	0	28	25	28	32	32	12	12	0	35	25	33	43	54	18	18	0
Dienstag, 4. Juni 2019	07:00 - 07:30	9	9	0	28	13	30	38	40	11	9	2	35	29	35	44	51	20	18	2
Dienstag, 4. Juni 2019	07:30 - 08:00	19	19	0	36	31	36	41	47	15	15	0	35	27	37	40	46	34	34	0
Dienstag, 4. Juni 2019	08:00 - 08:30	15	15	0	31	27	33	36	39	7	7	0	28	26	30	35	35	22	22	0
Dienstag, 4. Juni 2019	08:30 - 09:00	18	18	0	31	24	31	39	46	21	20	1	29	20	32	37	46	39	38	1
Dienstag, 4. Juni 2019	09:00 - 09:30	11	11	0	34	30	32	38	42	17	17	0	33	25	33	41	45	28	28	0
Dienstag, 4. Juni 2019	09:30 - 10:00	15	15	0	32	24	35	40	43	13	13	0	34	29	31	44	54	28	28	0
Dienstag, 4. Juni 2019	10:00 - 10:30	16	16	0	29	22	31	38	44	19	19	0	29	23	29	40	45	35	35	0
Dienstag, 4. Juni 2019	10:30 - 11:00	22	21	1	34	28	34	37	47	13	13	0	34	28	31	44	47	35	34	1
Dienstag, 4. Juni 2019	11:00 - 11:30	15	15	0	32	25	33	36	45	15	14	1	27	12	30	37	47	30	29	1
Dienstag, 4. Juni 2019	11:30 - 12:00	20	19	1	33	27	35	40	48	19	19	0	30	15	31	41	46	39	38	1
Dienstag, 4. Juni 2019	12:00 - 12:30	14	14	0	27	17	31	34	37	23	21	2	31	19	33	37	53	37	35	2
Dienstag, 4. Juni 2019	12:30 - 13:00	16	15	1	32	27	33	39	42	11	11	0	31	27	31	36	43	27	26	1
Dienstag, 4. Juni 2019	13:00 - 13:30	13	13	0	29	25	30	35	38	7	7	0	36	30	33	41	55	20	20	0
Dienstag, 4. Juni 2019	13:30 - 14:00	19	19	0	35	29	35	43	52	15	15	0	32	23	32	39	57	34	34	0
Dienstag, 4. Juni 2019	14:00 - 14:30	5	5	0	29	22	33	36	38	13	13	0	31	23	34	39	40	18	18	0
Dienstag, 4. Juni 2019	14:30 - 15:00	14	14	0	31	12	32	45	46	15	14	1	29	13	32	40	42	29	28	1
Dienstag, 4. Juni 2019	15:00 - 15:30	23	23	0	30	16	34	40	48	12	12	0	31	17	32	40	46	35	35	0
Dienstag, 4. Juni 2019	15:30 - 16:00	16	16	0	31	27	29	39	43	13	13	0	33	29	32	42	56	29	29	0
Dienstag, 4. Juni 2019	16:00 - 16:30	19	19	0	33	27	35	39	42	20	20	0	30	14	32	42	49	39	39	0
Dienstag, 4. Juni 2019	16:30 - 17:00	29	29	0	33	19	34	41	55	12	12	0	32	25	33	42	43	41	41	0
Dienstag, 4. Juni 2019	17:00 - 17:30	24	24	0	33	27	33	42	47	17	17	0	35	30	36	43	52	41	41	0
Dienstag, 4. Juni 2019	17:30 - 18:00	19	19	0	36	31	35	39	57	14	14	0	33	26	33	44	47	33	33	0
Dienstag, 4. Juni 2019	18:00 - 18:30	15	15	0	32	26	31	38	47	18	18	0	32	24	33	40	45	33	33	0
Dienstag, 4. Juni 2019	18:30 - 19:00	11	11	0	34	23	36	40	50	11	11	0	38	30	41	47	54	22	22	0
Dienstag, 4. Juni 2019	19:00 - 19:30	19	19	0	35	32	35	40	46	10	10	0	33	29	31	44	48	29	29	0
Dienstag, 4. Juni 2019	19:30 - 20:00	17	17	0	30	17	32	41	50	7	7	0	38	34	38	39	48	24	24	0
Dienstag, 4. Juni 2019	20:00 - 20:30	10	10	0	33	22	33	42	43	8	8	0	35	29	33	40	44	18	18	0
Dienstag, 4. Juni 2019	20:30 - 21:00	5	5	0	41	40	42	43	44	5	5	0	38	35	39	41	48	10	10	0
Dienstag, 4. Juni 2019	21:00 - 21:30	8	8	0	33	16	35	42	44	8	8	0	34	20	33	42	45	16	16	0
Dienstag, 4. Juni 2019	21:30 - 22:00	9	9	0	34	28	37	43	46	6	6	0	39	38	42	46	46	15	15	0
Dienstag, 4. Juni 2019	22:00 - 22:30	7	7	0	36	27	38	44	45	3	3	0	28	23	29	32	32	10	10	0
Dienstag, 4. Juni 2019	22:30 - 23:00	1	1	0	43	43	43	43	43	1	1	0	34	34	34	34	34	2	2	0
Dienstag, 4. Juni 2019	23:00 - 23:30	5	5	0	29	28	29	31	34	3	3	0	36	30	35	44	44	8	8	0
Dienstag, 4. Juni 2019	23:30 - 24:00	2	2	0	43	41	41	45	45	2	2	0	30	26	26	33	33	4	4	0
Dienstag, 4. Juni 2019	Sph-Vm 10:00 - 11:00	38	37	1	32	25	33	38	47	32	32	0	32	26	30	42	47	70	69	1
Dienstag, 4. Juni 2019	Sph-Nm 16:30 - 17:30	53	53	0	33	23	34	42	55	29	29	0	34	28	35	43	52	82	82	0
Dienstag, 4. Juni 2019	06:00-09:00	77	77	0	31	22	32	38	48	70	67	3	33	27	34	40	54	147	144	3
Dienstag, 4. Juni 2019	15:00-19:00	156	156	0	33	25	33	40	57	117	117	0	33	24	34	43	56	273	273	0
Dienstag, 4. Juni 2019	06:00-19:00	413	410	3	32	24	33	39	57	367	360	7	32	24	33	41	57	780	770	10
Dienstag, 4. Juni 2019	06:00-18:00	387	384	3	32	24	33	39	57	338	331	7	32	24	32	40	57	725	715	10
Dienstag, 4. Juni 2019	06:00-22:00	481	478	3	32	24	33	39	57	411	404	7	33	25	33	41	57	892	882	10
Dienstag, 4. Juni 2019	22:00-06:00	21	21	0	35	32	33	37	45	32	32	0	36	34	36	39	51	53	53	0
Dienstag, 4. Juni 2019	00:00 24:00	502	499	3	33	26	33	39	57	443	436	7	34	28	34	40	57	945	935	10

1. Auswertung Gerätezählung

Auswertung Gerätezählung

Projekt-Name: Weißenthurm B-Plan Rosenstraße B9
 Projekt-Nummer: 19229

Stadt: Weißenthurm
 Querschnitt: Rosenstraße

Startdatum: Montag, 3. Juni 2019
 Enddatum: Sonntag, 9. Juni 2019
 Auswerter: JD
 Bemerkungen: ---

Richtung	Nach:
1	Zentrum
2	Kettig

Tag / Datum	Intervall von bis	Kettig / Zentrum					Zentrum / Kettig					Gesamtquerschnitt								
		KFZ	LV	SV	Vm	V15	V50	V85	Vmax	KFZ	LV	SV	Vm	V15	V50	V85	Vmax	KFZ	LV	SV
Mittwoch, 5. Juni 2019	00:00 - 00:30	1	1	0	37	37	37	37	37	2	2	0	24	15	15	32	32	3	3	0
Mittwoch, 5. Juni 2019	00:30 - 01:00	1	1	0	43	43	43	43	43	0	0	0	---	---	---	---	---	1	1	0
Mittwoch, 5. Juni 2019	01:00 - 01:30	0	0	0	---	---	---	---	---	0	0	0	---	---	---	---	---	0	0	0
Mittwoch, 5. Juni 2019	01:30 - 02:00	0	0	0	---	---	---	---	---	0	0	0	---	---	---	---	---	0	0	0
Mittwoch, 5. Juni 2019	02:00 - 02:30	0	0	0	---	---	---	---	---	0	0	0	---	---	---	---	---	0	0	0
Mittwoch, 5. Juni 2019	02:30 - 03:00	1	1	0	23	23	23	23	23	0	0	0	---	---	---	---	---	1	1	0
Mittwoch, 5. Juni 2019	03:00 - 03:30	0	0	0	---	---	---	---	---	0	0	0	---	---	---	---	---	0	0	0
Mittwoch, 5. Juni 2019	03:30 - 04:00	0	0	0	---	---	---	---	---	0	0	0	---	---	---	---	---	0	0	0
Mittwoch, 5. Juni 2019	04:00 - 04:30	1	1	0	35	35	35	35	35	4	4	0	39	39	39	42	46	5	5	0
Mittwoch, 5. Juni 2019	04:30 - 05:00	0	0	0	---	---	---	---	---	2	2	0	43	42	42	44	44	2	2	0
Mittwoch, 5. Juni 2019	05:00 - 05:30	1	1	0	32	32	32	32	32	3	3	0	33	31	32	36	36	4	4	0
Mittwoch, 5. Juni 2019	05:30 - 06:00	0	0	0	---	---	---	---	---	5	5	0	32	30	30	35	39	5	5	0
Mittwoch, 5. Juni 2019	06:00 - 06:30	7	7	0	36	31	39	50	53	9	9	0	35	30	36	40	47	16	16	0
Mittwoch, 5. Juni 2019	06:30 - 07:00	5	5	0	30	26	31	32	37	11	11	0	36	28	36	43	47	16	16	0
Mittwoch, 5. Juni 2019	07:00 - 07:30	15	15	0	29	22	31	37	39	5	5	0	33	29	31	36	42	20	20	0
Mittwoch, 5. Juni 2019	07:30 - 08:00	17	16	1	32	24	34	38	46	18	17	1	35	30	36	43	44	35	33	2
Mittwoch, 5. Juni 2019	08:00 - 08:30	14	14	0	34	30	33	40	44	21	21	0	34	27	36	41	51	35	35	0
Mittwoch, 5. Juni 2019	08:30 - 09:00	20	20	0	30	19	29	37	50	20	20	0	30	26	29	35	46	40	40	0
Mittwoch, 5. Juni 2019	09:00 - 09:30	16	16	0	28	20	29	36	42	28	27	1	29	24	30	35	45	44	43	1
Mittwoch, 5. Juni 2019	09:30 - 10:00	24	23	1	30	27	29	34	41	24	22	2	31	28	31	38	43	48	45	3
Mittwoch, 5. Juni 2019	10:00 - 10:30	20	20	0	28	13	29	35	45	14	14	0	31	18	31	38	52	34	34	0
Mittwoch, 5. Juni 2019	10:30 - 11:00	11	11	0	27	17	29	35	37	18	17	1	36	30	33	40	56	29	28	1
Mittwoch, 5. Juni 2019	11:00 - 11:30	14	14	0	33	26	32	41	49	11	11	0	30	24	28	35	47	25	25	0
Mittwoch, 5. Juni 2019	11:30 - 12:00	16	15	1	30	20	32	37	44	12	12	0	27	19	27	34	45	28	27	1
Mittwoch, 5. Juni 2019	12:00 - 12:30	14	14	0	31	22	34	39	42	14	13	1	33	28	32	42	44	28	27	1
Mittwoch, 5. Juni 2019	12:30 - 13:00	11	11	0	28	12	32	37	46	8	8	0	27	12	26	37	42	19	19	0
Mittwoch, 5. Juni 2019	13:00 - 13:30	16	15	1	30	15	28	41	46	11	11	0	29	18	32	38	44	27	26	1
Mittwoch, 5. Juni 2019	13:30 - 14:00	6	6	0	28	28	29	34	34	14	14	0	33	21	33	43	51	20	20	0
Mittwoch, 5. Juni 2019	14:00 - 14:30	20	19	1	38	33	36	44	54	17	17	0	31	20	35	38	47	37	36	1
Mittwoch, 5. Juni 2019	14:30 - 15:00	11	11	0	32	28	34	39	40	15	14	1	32	17	35	40	48	26	25	1
Mittwoch, 5. Juni 2019	15:00 - 15:30	14	14	0	32	16	33	42	46	16	15	1	31	14	34	42	46	30	29	1
Mittwoch, 5. Juni 2019	15:30 - 16:00	18	16	2	36	32	36	40	42	10	10	0	35	31	37	43	44	28	26	2
Mittwoch, 5. Juni 2019	16:00 - 16:30	23	23	0	35	30	36	42	52	21	19	2	35	30	36	42	54	44	42	2
Mittwoch, 5. Juni 2019	16:30 - 17:00	23	23	0	33	19	36	43	46	14	14	0	32	20	33	43	46	37	37	0
Mittwoch, 5. Juni 2019	17:00 - 17:30	23	23	0	34	29	34	39	48	20	20	0	34	21	34	44	54	43	43	0
Mittwoch, 5. Juni 2019	17:30 - 18:00	27	27	0	33	24	36	42	49	14	14	0	31	14	35	41	50	41	41	0
Mittwoch, 5. Juni 2019	18:00 - 18:30	19	19	0	32	27	34	38	40	19	19	0	30	24	29	37	42	38	38	0
Mittwoch, 5. Juni 2019	18:30 - 19:00	20	20	0	33	26	33	43	45	17	17	0	36	32	36	41	57	37	37	0
Mittwoch, 5. Juni 2019	19:00 - 19:30	20	19	1	35	28	36	42	57	8	8	0	35	30	32	47	47	28	27	1
Mittwoch, 5. Juni 2019	19:30 - 20:00	13	13	0	32	21	34	41	44	14	14	0	34	27	35	41	45	27	27	0
Mittwoch, 5. Juni 2019	20:00 - 20:30	5	5	0	29	26	28	29	37	6	5	1	23	14	22	26	37	11	10	1
Mittwoch, 5. Juni 2019	20:30 - 21:00	7	7	0	31	28	32	35	44	9	9	0	37	29	39	44	47	16	16	0
Mittwoch, 5. Juni 2019	21:00 - 21:30	9	9	0	30	14	33	38	52	9	9	0	31	29	31	34	43	18	18	0
Mittwoch, 5. Juni 2019	21:30 - 22:00	7	7	0	35	30	36	44	46	3	3	0	43	38	42	49	49	10	10	0
Mittwoch, 5. Juni 2019	22:00 - 22:30	11	11	0	34	29	33	38	46	3	3	0	38	30	40	45	45	14	14	0
Mittwoch, 5. Juni 2019	22:30 - 23:00	1	1	0	32	32	32	32	32	2	2	0	13	7	7	19	19	3	3	0
Mittwoch, 5. Juni 2019	23:00 - 23:30	0	0	0	---	---	---	---	---	4	4	0	26	28	28	30	32	4	4	0
Mittwoch, 5. Juni 2019	23:30 - 24:00	1	1	0	37	37	37	37	37	0	0	0	---	---	---	---	---	1	1	0
Mittwoch, 5. Juni 2019	Sph-Vm 09:00 - 10:00	40	39	1	29	24	29	35	42	52	49	3	30	26	31	37	45	92	88	4
Mittwoch, 5. Juni 2019	Sph-Nm 17:00 - 18:00	50	50	0	34	27	35	41	49	34	34	0	33	18	35	43	54	84	84	0
Mittwoch, 5. Juni 2019	06:00-09:00	78	77	1	32	25	33	39	53	84	83	1	34	28	34	40	51	162	160	2
Mittwoch, 5. Juni 2019	15:00-19:00	167	165	2	34	25	35	41	52	131	128	3	33	23	34	42	57	298	293	5
Mittwoch, 5. Juni 2019	06:00-19:00	424	417	7	32	24	33	39	54	401	391	10	32	24	33	40	57	825	808	17
Mittwoch, 5. Juni 2019	06:00-18:00	385	378	7	32	23	33	39	54	365	355	10	32	23	33	40	56	750	733	17
Mittwoch, 5. Juni 2019	06:00-22:00	485	477	8	32	24	33	39	57	450	439	11	32	24	33	40	57	935	916	19
Mittwoch, 5. Juni 2019	22:00-06:00	18	18	0	34	34	34	35	46	25	25	0	31	28	29	35	46	43	43	0
Mittwoch, 5. Juni 2019	00:00 24:00	503	495	8	32	26	33	38	57	475	464	11	32	25	32	39	57	978	959	19

1. Auswertung Gerätezählung

Auswertung Gerätezählung

Projekt-Name: Weißenthurm B-Plan Rosenstraße B9
 Projekt-Nummer: 19229

Stadt: Weißenthurm
 Querschnitt: Rosenstraße

Startdatum: Montag, 3. Juni 2019
 Enddatum: Sonntag, 9. Juni 2019
 Auswerter: JD
 Bemerkungen: ---

Richtung	Nach:
1	Zentrum
2	Kettig

Tag / Datum	Intervall von bis	Kettig / Zentrum								Zentrum / Kettig								Gesamtquerschnitt		
		KFZ	LV	SV	Vm	V15	V50	V85	Vmax	KFZ	LV	SV	Vm	V15	V50	V85	Vmax	KFZ	LV	SV
Donnerstag, 6. Juni 2019	00:00 - 00:30	2	2	0	46	41	41	51	51	2	2	0	39	32	32	46	46	4	4	0
Donnerstag, 6. Juni 2019	00:30 - 01:00	4	4	0	50	40	40	50	74	1	1	0	37	37	37	37	37	5	5	0
Donnerstag, 6. Juni 2019	01:00 - 01:30	10	8	2	24	23	24	27	32	0	0	0	---	---	---	---	---	10	8	2
Donnerstag, 6. Juni 2019	01:30 - 02:00	1	1	0	31	31	31	31	31	0	0	0	---	---	---	---	---	1	1	0
Donnerstag, 6. Juni 2019	02:00 - 02:30	0	0	0	---	---	---	---	---	0	0	0	---	---	---	---	---	0	0	0
Donnerstag, 6. Juni 2019	02:30 - 03:00	0	0	0	---	---	---	---	---	0	0	0	---	---	---	---	---	0	0	0
Donnerstag, 6. Juni 2019	03:00 - 03:30	0	0	0	---	---	---	---	---	0	0	0	---	---	---	---	---	0	0	0
Donnerstag, 6. Juni 2019	03:30 - 04:00	0	0	0	---	---	---	---	---	1	1	0	42	42	42	42	42	1	1	0
Donnerstag, 6. Juni 2019	04:00 - 04:30	1	1	0	34	34	34	34	34	3	3	0	36	29	38	42	42	4	4	0
Donnerstag, 6. Juni 2019	04:30 - 05:00	0	0	0	---	---	---	---	---	1	1	0	34	34	34	34	34	1	1	0
Donnerstag, 6. Juni 2019	05:00 - 05:30	3	3	0	28	25	26	33	33	3	3	0	31	28	31	34	34	6	6	0
Donnerstag, 6. Juni 2019	05:30 - 06:00	2	2	0	27	17	17	36	36	5	5	0	29	29	30	32	39	7	7	0
Donnerstag, 6. Juni 2019	06:00 - 06:30	5	4	1	40	39	42	45	48	4	4	0	38	35	35	39	44	9	8	1
Donnerstag, 6. Juni 2019	06:30 - 07:00	12	11	1	28	22	31	32	40	16	16	0	35	29	35	42	49	28	27	1
Donnerstag, 6. Juni 2019	07:00 - 07:30	13	12	1	26	14	28	38	41	13	12	1	34	28	34	43	51	26	24	2
Donnerstag, 6. Juni 2019	07:30 - 08:00	21	20	1	36	31	37	39	44	22	22	0	34	30	33	40	45	43	42	1
Donnerstag, 6. Juni 2019	08:00 - 08:30	14	14	0	31	25	32	36	41	12	12	0	32	26	32	40	42	26	26	0
Donnerstag, 6. Juni 2019	08:30 - 09:00	20	19	1	32	27	32	36	45	17	17	0	30	21	32	37	43	37	36	1
Donnerstag, 6. Juni 2019	09:00 - 09:30	7	7	0	34	23	36	43	47	11	11	0	31	28	32	35	39	18	18	0
Donnerstag, 6. Juni 2019	09:30 - 10:00	20	19	1	30	17	31	39	49	18	18	0	28	16	26	41	44	38	37	1
Donnerstag, 6. Juni 2019	10:00 - 10:30	7	7	0	33	26	33	42	45	14	14	0	30	23	31	39	46	21	21	0
Donnerstag, 6. Juni 2019	10:30 - 11:00	12	12	0	29	22	29	37	38	13	13	0	30	16	29	40	49	25	25	0
Donnerstag, 6. Juni 2019	11:00 - 11:30	14	14	0	34	21	34	41	47	14	14	0	31	25	31	35	52	28	28	0
Donnerstag, 6. Juni 2019	11:30 - 12:00	11	10	1	38	31	40	41	50	14	13	1	31	23	31	42	45	25	23	2
Donnerstag, 6. Juni 2019	12:00 - 12:30	7	6	1	32	26	34	39	47	14	11	3	31	16	33	42	48	21	17	4
Donnerstag, 6. Juni 2019	12:30 - 13:00	20	20	0	34	27	34	40	48	10	10	0	34	30	33	41	47	30	30	0
Donnerstag, 6. Juni 2019	13:00 - 13:30	23	22	1	27	14	30	36	44	22	21	1	31	20	32	37	52	45	43	2
Donnerstag, 6. Juni 2019	13:30 - 14:00	15	15	0	32	24	34	40	42	13	13	0	32	16	34	40	48	28	28	0
Donnerstag, 6. Juni 2019	14:00 - 14:30	15	15	0	35	28	35	41	41	11	11	0	34	28	34	45	50	26	26	0
Donnerstag, 6. Juni 2019	14:30 - 15:00	17	17	0	37	33	36	44	56	14	14	0	31	24	31	39	46	31	31	0
Donnerstag, 6. Juni 2019	15:00 - 15:30	31	31	0	30	25	32	38	49	24	24	0	34	27	35	41	49	55	55	0
Donnerstag, 6. Juni 2019	15:30 - 16:00	18	18	0	34	28	31	39	49	18	17	1	34	25	33	43	61	36	35	1
Donnerstag, 6. Juni 2019	16:00 - 16:30	23	23	0	32	25	33	38	42	21	20	1	34	31	35	40	42	44	43	1
Donnerstag, 6. Juni 2019	16:30 - 17:00	21	21	0	35	30	35	39	42	12	12	0	30	18	34	39	42	33	33	0
Donnerstag, 6. Juni 2019	17:00 - 17:30	22	22	0	32	19	33	42	55	22	22	0	32	24	33	41	48	44	44	0
Donnerstag, 6. Juni 2019	17:30 - 18:00	16	16	0	32	23	35	40	41	21	20	1	34	28	33	41	52	37	36	1
Donnerstag, 6. Juni 2019	18:00 - 18:30	15	15	0	32	28	32	38	47	18	18	0	33	28	32	38	49	33	33	0
Donnerstag, 6. Juni 2019	18:30 - 19:00	22	22	0	37	33	36	43	47	19	19	0	35	26	34	43	53	41	41	0
Donnerstag, 6. Juni 2019	19:00 - 19:30	27	27	0	35	29	35	44	52	9	9	0	31	24	33	44	49	36	36	0
Donnerstag, 6. Juni 2019	19:30 - 20:00	14	14	0	33	27	33	36	52	8	8	0	33	29	36	39	40	22	22	0
Donnerstag, 6. Juni 2019	20:00 - 20:30	13	13	0	39	34	38	43	57	5	5	0	35	34	36	38	42	18	18	0
Donnerstag, 6. Juni 2019	20:30 - 21:00	7	7	0	37	28	39	41	54	7	7	0	34	26	35	41	45	14	14	0
Donnerstag, 6. Juni 2019	21:00 - 21:30	5	5	0	35	32	37	38	40	8	8	0	34	28	37	42	45	13	13	0
Donnerstag, 6. Juni 2019	21:30 - 22:00	7	7	0	32	29	31	35	43	3	3	0	27	13	33	34	34	10	10	0
Donnerstag, 6. Juni 2019	22:00 - 22:30	2	2	0	29	12	12	45	45	4	4	0	28	30	30	33	33	6	6	0
Donnerstag, 6. Juni 2019	22:30 - 23:00	3	3	0	37	35	36	41	41	2	2	0	39	32	32	45	45	5	5	0
Donnerstag, 6. Juni 2019	23:00 - 23:30	1	1	0	39	39	39	39	39	2	2	0	37	35	35	38	38	3	3	0
Donnerstag, 6. Juni 2019	23:30 - 24:00	2	2	0	40	35	35	44	44	1	1	0	28	28	28	28	28	3	3	0
Donnerstag, 6. Juni 2019	Sph-Vm 07:00 - 08:00	34	32	2	31	23	33	39	44	35	34	1	34	29	34	42	51	69	66	3
Donnerstag, 6. Juni 2019	Sph-Nm 15:00 - 16:00	49	49	0	32	27	32	39	49	42	41	1	34	26	34	42	61	91	90	1
Donnerstag, 6. Juni 2019	06:00-09:00	85	80	5	32	26	34	38	48	84	83	1	34	28	34	40	51	169	163	6
Donnerstag, 6. Juni 2019	15:00-19:00	168	168	0	33	26	33	40	55	155	152	3	33	26	34	41	61	323	320	3
Donnerstag, 6. Juni 2019	06:00-19:00	421	412	9	33	25	34	39	56	407	398	9	32	25	33	40	61	828	810	18
Donnerstag, 6. Juni 2019	06:00-18:00	384	375	9	33	25	34	39	56	370	361	9	32	24	33	40	61	754	736	18
Donnerstag, 6. Juni 2019	06:00-22:00	494	485	9	33	26	34	39	57	447	438	9	32	25	33	40	61	941	923	18
Donnerstag, 6. Juni 2019	22:00-06:00	31	29	2	35	30	30	39	74	25	25	0	35	32	34	37	46	56	54	2
Donnerstag, 6. Juni 2019	00:00 24:00	525	514	11	34	27	33	39	74	472	463	9	33	27	33	39	61	997	977	20

1. Auswertung Gerätezählung

Auswertung Gerätezählung

Projekt-Name: Weißenthurm B-Plan Rosenstraße B9
 Projekt-Nummer: 19229

Stadt: Weißenthurm
 Querschnitt: Rosenstraße

Startdatum: Montag, 3. Juni 2019
 Enddatum: Sonntag, 9. Juni 2019
 Auswerter: JD
 Bemerkungen: ---

Richtung	Nach:
1	Zentrum
2	Kettig

Tag / Datum	Intervall von bis	Kettig / Zentrum								Zentrum / Kettig								Gesamtquerschnitt		
		KFZ	LV	SV	Vm	V15	V50	V85	Vmax	KFZ	LV	SV	Vm	V15	V50	V85	Vmax	KFZ	LV	SV
Freitag, 7. Juni 2019	00:00 - 00:30	1	1	0	38	38	38	38	38	0	0	0	---	---	---	---	---	1	1	0
Freitag, 7. Juni 2019	00:30 - 01:00	0	0	0	---	---	---	---	---	0	0	0	---	---	---	---	---	0	0	0
Freitag, 7. Juni 2019	01:00 - 01:30	0	0	0	---	---	---	---	---	0	0	0	---	---	---	---	---	0	0	0
Freitag, 7. Juni 2019	01:30 - 02:00	0	0	0	---	---	---	---	---	0	0	0	---	---	---	---	---	0	0	0
Freitag, 7. Juni 2019	02:00 - 02:30	0	0	0	---	---	---	---	---	0	0	0	---	---	---	---	---	0	0	0
Freitag, 7. Juni 2019	02:30 - 03:00	0	0	0	---	---	---	---	---	0	0	0	---	---	---	---	---	0	0	0
Freitag, 7. Juni 2019	03:00 - 03:30	1	1	0	36	36	36	36	36	0	0	0	---	---	---	---	---	1	1	0
Freitag, 7. Juni 2019	03:30 - 04:00	0	0	0	---	---	---	---	---	0	0	0	---	---	---	---	---	0	0	0
Freitag, 7. Juni 2019	04:00 - 04:30	1	1	0	36	36	36	36	36	3	3	0	43	39	45	46	46	4	4	0
Freitag, 7. Juni 2019	04:30 - 05:00	0	0	0	---	---	---	---	---	2	2	0	36	30	30	42	42	2	2	0
Freitag, 7. Juni 2019	05:00 - 05:30	1	1	0	26	26	26	26	26	1	1	0	38	38	38	38	38	2	2	0
Freitag, 7. Juni 2019	05:30 - 06:00	2	2	0	38	37	37	39	39	6	6	0	24	9	30	34	34	8	8	0
Freitag, 7. Juni 2019	06:00 - 06:30	6	6	0	29	22	28	38	48	10	10	0	35	31	34	43	52	16	16	0
Freitag, 7. Juni 2019	06:30 - 07:00	4	4	0	29	25	25	35	38	9	9	0	31	15	32	44	50	13	13	0
Freitag, 7. Juni 2019	07:00 - 07:30	12	11	1	28	20	28	36	40	8	7	1	38	31	33	45	54	20	18	2
Freitag, 7. Juni 2019	07:30 - 08:00	20	19	1	29	23	32	35	42	24	23	1	33	28	32	41	53	44	42	2
Freitag, 7. Juni 2019	08:00 - 08:30	17	17	0	31	25	33	40	46	10	10	0	29	22	30	39	46	27	27	0
Freitag, 7. Juni 2019	08:30 - 09:00	16	16	0	32	25	30	39	45	22	22	0	34	27	33	37	57	38	38	0
Freitag, 7. Juni 2019	09:00 - 09:30	17	17	0	30	26	28	36	39	18	18	0	32	26	31	40	45	35	35	0
Freitag, 7. Juni 2019	09:30 - 10:00	12	12	0	29	20	32	36	43	16	16	0	31	27	33	38	39	28	28	0
Freitag, 7. Juni 2019	10:00 - 10:30	20	20	0	30	22	32	38	40	17	17	0	30	18	32	40	48	37	37	0
Freitag, 7. Juni 2019	10:30 - 11:00	19	19	0	29	21	30	35	39	17	17	0	31	29	31	35	44	36	36	0
Freitag, 7. Juni 2019	11:00 - 11:30	15	15	0	32	24	33	39	52	21	21	0	30	20	33	37	40	36	36	0
Freitag, 7. Juni 2019	11:30 - 12:00	11	10	1	31	24	33	35	41	21	21	0	31	15	31	44	53	32	31	1
Freitag, 7. Juni 2019	12:00 - 12:30	17	15	2	27	16	27	36	41	13	12	1	30	22	30	41	44	30	27	3
Freitag, 7. Juni 2019	12:30 - 13:00	16	14	2	37	28	36	46	56	13	13	0	29	14	32	37	49	29	27	2
Freitag, 7. Juni 2019	13:00 - 13:30	17	17	0	32	29	30	36	44	18	18	0	28	16	30	34	42	35	35	0
Freitag, 7. Juni 2019	13:30 - 14:00	17	17	0	31	18	34	41	46	18	18	0	29	13	33	40	47	35	35	0
Freitag, 7. Juni 2019	14:00 - 14:30	13	13	0	30	28	32	37	44	18	18	0	34	30	32	43	53	31	31	0
Freitag, 7. Juni 2019	14:30 - 15:00	23	23	0	36	30	36	41	52	14	14	0	34	28	33	44	48	37	37	0
Freitag, 7. Juni 2019	15:00 - 15:30	15	15	0	31	23	31	41	42	20	20	0	36	32	35	44	49	35	35	0
Freitag, 7. Juni 2019	15:30 - 16:00	12	12	0	36	32	35	40	46	18	18	0	32	26	32	43	45	30	30	0
Freitag, 7. Juni 2019	16:00 - 16:30	20	20	0	34	28	36	40	46	17	17	0	32	25	33	38	54	37	37	0
Freitag, 7. Juni 2019	16:30 - 17:00	20	20	0	32	23	33	38	42	15	15	0	32	24	32	43	47	35	35	0
Freitag, 7. Juni 2019	17:00 - 17:30	26	25	1	32	27	32	39	45	14	13	1	28	20	29	40	41	40	38	2
Freitag, 7. Juni 2019	17:30 - 18:00	25	25	0	37	32	39	45	53	17	17	0	36	24	38	44	56	42	42	0
Freitag, 7. Juni 2019	18:00 - 18:30	14	14	0	35	30	37	42	43	11	11	0	31	22	32	37	49	25	25	0
Freitag, 7. Juni 2019	18:30 - 19:00	10	10	0	36	33	35	41	45	9	9	0	35	26	36	48	49	19	19	0
Freitag, 7. Juni 2019	19:00 - 19:30	13	13	0	35	33	37	40	54	5	5	0	36	30	35	44	49	18	18	0
Freitag, 7. Juni 2019	19:30 - 20:00	11	10	1	35	32	33	40	45	16	16	0	33	28	33	39	45	27	26	1
Freitag, 7. Juni 2019	20:00 - 20:30	11	10	1	31	20	31	35	62	6	6	0	36	29	36	40	51	17	16	1
Freitag, 7. Juni 2019	20:30 - 21:00	6	6	0	36	34	38	41	43	9	9	0	37	31	37	53	58	15	15	0
Freitag, 7. Juni 2019	21:00 - 21:30	7	7	0	35	32	35	40	42	7	7	0	35	27	41	42	51	14	14	0
Freitag, 7. Juni 2019	21:30 - 22:00	12	12	0	42	38	41	49	53	4	4	0	38	26	26	44	62	16	16	0
Freitag, 7. Juni 2019	22:00 - 22:30	6	6	0	30	27	31	37	39	3	3	0	33	29	30	39	39	9	9	0
Freitag, 7. Juni 2019	22:30 - 23:00	3	3	0	38	33	38	42	42	3	3	0	39	38	39	41	41	6	6	0
Freitag, 7. Juni 2019	23:00 - 23:30	4	4	0	34	32	32	37	38	1	1	0	33	33	33	33	33	5	5	0
Freitag, 7. Juni 2019	23:30 - 24:00	2	2	0	44	40	40	47	47	1	1	0	36	36	36	36	36	3	3	0
Freitag, 7. Juni 2019	Sph-Vm 08:30 - 09:30	33	33	0	31	26	29	38	45	40	40	0	33	27	32	39	57	73	73	0
Freitag, 7. Juni 2019	Sph-Nm 17:00 - 18:00	51	50	1	35	30	36	42	53	31	30	1	32	22	34	42	56	82	80	2
Freitag, 7. Juni 2019	06:00-09:00	75	73	2	30	23	29	37	48	83	81	2	33	26	32	42	57	158	154	4
Freitag, 7. Juni 2019	15:00-19:00	142	141	1	34	29	35	41	53	121	120	1	33	25	33	42	56	263	261	2
Freitag, 7. Juni 2019	06:00-19:00	414	406	8	32	25	32	39	56	408	404	4	32	24	32	41	57	822	810	12
Freitag, 7. Juni 2019	06:00-18:00	390	382	8	31	25	32	38	56	388	384	4	32	23	32	41	57	778	766	12
Freitag, 7. Juni 2019	06:00-22:00	474	464	10	32	26	33	39	62	455	451	4	33	24	33	41	62	929	915	14
Freitag, 7. Juni 2019	22:00-06:00	21	21	0	36	34	35	38	47	20	20	0	35	32	35	39	46	41	41	0
Freitag, 7. Juni 2019	00:00 24:00	495	485	10	33	28	33	39	62	475	471	4	33	26	33	41	62	970	956	14

1. Auswertung Gerätezählung

Auswertung Gerätezählung

Projekt-Name: Weißenthurm B-Plan Rosenstraße B9
 Projekt-Nummer: 19229

Stadt: Weißenthurm
 Querschnitt: Rosenstraße

Startdatum: Montag, 3. Juni 2019
 Enddatum: Sonntag, 9. Juni 2019
 Auswerter: JD
 Bemerkungen: ---

Richtung	Nach:
1	Zentrum
2	Kettig

Tag / Datum	Intervall von bis	Kettig / Zentrum							Zentrum / Kettig							Gesamtquerschnitt				
		KFZ	LV	SV	Vm	V15	V50	V85	Vmax	KFZ	LV	SV	Vm	V15	V50	V85	Vmax	KFZ	LV	SV
Samstag, 8. Juni 2019	00:00 - 00:30	2	2	0	34	33	33	34	34	0	0	0	---	---	---	---	---	2	2	0
Samstag, 8. Juni 2019	00:30 - 01:00	3	3	0	45	40	43	51	51	4	4	0	33	29	29	40	50	7	7	0
Samstag, 8. Juni 2019	01:00 - 01:30	3	3	0	39	33	34	50	50	1	1	0	51	51	51	51	51	4	4	0
Samstag, 8. Juni 2019	01:30 - 02:00	0	0	0	---	---	---	---	---	0	0	0	---	---	---	---	---	0	0	0
Samstag, 8. Juni 2019	02:00 - 02:30	4	4	0	37	36	36	40	45	3	3	0	30	23	33	34	34	7	7	0
Samstag, 8. Juni 2019	02:30 - 03:00	1	1	0	58	58	58	58	58	0	0	0	---	---	---	---	---	1	1	0
Samstag, 8. Juni 2019	03:00 - 03:30	0	0	0	---	---	---	---	---	2	2	0	33	26	26	39	39	2	2	0
Samstag, 8. Juni 2019	03:30 - 04:00	0	0	0	---	---	---	---	---	0	0	0	---	---	---	---	---	0	0	0
Samstag, 8. Juni 2019	04:00 - 04:30	1	1	0	34	34	34	34	34	3	3	0	35	22	40	43	43	4	4	0
Samstag, 8. Juni 2019	04:30 - 05:00	0	0	0	---	---	---	---	---	2	2	0	40	31	31	49	49	2	2	0
Samstag, 8. Juni 2019	05:00 - 05:30	1	1	0	34	34	34	34	34	0	0	0	---	---	---	---	---	1	1	0
Samstag, 8. Juni 2019	05:30 - 06:00	0	0	0	---	---	---	---	---	0	0	0	---	---	---	---	---	0	0	0
Samstag, 8. Juni 2019	06:00 - 06:30	2	2	0	24	15	15	33	33	3	3	0	31	15	35	44	44	5	5	0
Samstag, 8. Juni 2019	06:30 - 07:00	4	4	0	25	17	17	36	39	2	2	0	34	31	31	37	37	6	6	0
Samstag, 8. Juni 2019	07:00 - 07:30	2	2	0	30	23	23	36	36	3	3	0	28	22	30	31	31	5	5	0
Samstag, 8. Juni 2019	07:30 - 08:00	3	3	0	31	14	36	43	43	5	5	0	40	37	39	42	53	8	8	0
Samstag, 8. Juni 2019	08:00 - 08:30	7	7	0	34	28	36	38	40	6	6	0	34	32	32	35	40	13	13	0
Samstag, 8. Juni 2019	08:30 - 09:00	4	4	0	35	34	34	35	40	8	7	1	30	16	34	39	42	12	11	1
Samstag, 8. Juni 2019	09:00 - 09:30	14	14	0	35	30	36	40	44	14	14	0	34	25	34	41	55	28	28	0
Samstag, 8. Juni 2019	09:30 - 10:00	12	12	0	35	32	35	40	47	13	13	0	37	30	36	45	52	25	25	0
Samstag, 8. Juni 2019	10:00 - 10:30	9	9	0	30	9	39	41	42	14	14	0	35	27	32	47	50	23	23	0
Samstag, 8. Juni 2019	10:30 - 11:00	16	15	1	33	28	31	45	48	14	13	1	33	26	35	39	42	30	28	2
Samstag, 8. Juni 2019	11:00 - 11:30	11	11	0	34	28	37	39	43	10	10	0	33	32	33	40	46	21	21	0
Samstag, 8. Juni 2019	11:30 - 12:00	16	16	0	33	26	33	40	42	10	10	0	30	26	31	36	43	26	26	0
Samstag, 8. Juni 2019	12:00 - 12:30	13	13	0	35	32	36	38	48	12	12	0	34	27	31	41	50	25	25	0
Samstag, 8. Juni 2019	12:30 - 13:00	14	14	0	37	32	36	43	47	7	7	0	29	17	30	38	39	21	21	0
Samstag, 8. Juni 2019	13:00 - 13:30	9	9	0	34	28	34	42	47	17	17	0	32	25	33	38	47	26	26	0
Samstag, 8. Juni 2019	13:30 - 14:00	15	15	0	30	13	32	43	48	14	14	0	36	30	36	44	47	29	29	0
Samstag, 8. Juni 2019	14:00 - 14:30	14	14	0	31	19	31	41	45	11	11	0	30	16	36	41	45	25	25	0
Samstag, 8. Juni 2019	14:30 - 15:00	25	25	0	30	13	35	39	51	9	9	0	31	24	30	41	46	34	34	0
Samstag, 8. Juni 2019	15:00 - 15:30	10	10	0	35	30	34	44	49	18	18	0	34	22	37	42	52	28	28	0
Samstag, 8. Juni 2019	15:30 - 16:00	23	23	0	33	28	33	39	44	15	15	0	32	28	34	38	44	38	38	0
Samstag, 8. Juni 2019	16:00 - 16:30	16	16	0	29	26	29	36	39	11	11	0	22	10	17	33	45	27	27	0
Samstag, 8. Juni 2019	16:30 - 17:00	16	16	0	32	18	34	47	57	5	5	0	32	37	37	41	21	21	0	
Samstag, 8. Juni 2019	17:00 - 17:30	10	10	0	37	34	36	45	46	9	9	0	29	15	28	40	41	19	19	0
Samstag, 8. Juni 2019	17:30 - 18:00	11	11	0	33	30	33	38	42	9	9	0	35	29	34	39	43	20	20	0
Samstag, 8. Juni 2019	18:00 - 18:30	10	10	0	33	27	33	42	44	12	12	0	33	29	33	36	42	22	22	0
Samstag, 8. Juni 2019	18:30 - 19:00	20	20	0	36	28	36	42	52	11	11	0	34	31	32	43	54	31	31	0
Samstag, 8. Juni 2019	19:00 - 19:30	11	11	0	34	30	34	40	48	4	4	0	34	34	34	40	48	15	15	0
Samstag, 8. Juni 2019	19:30 - 20:00	6	6	0	36	33	34	45	45	10	10	0	36	31	33	46	53	16	16	0
Samstag, 8. Juni 2019	20:00 - 20:30	6	6	0	41	35	38	46	64	3	3	0	27	9	28	45	45	9	9	0
Samstag, 8. Juni 2019	20:30 - 21:00	9	9	0	31	21	32	37	42	4	4	0	38	32	32	44	45	13	13	0
Samstag, 8. Juni 2019	21:00 - 21:30	3	3	0	24	8	29	36	36	4	4	0	37	34	34	48	50	7	7	0
Samstag, 8. Juni 2019	21:30 - 22:00	8	8	0	36	30	33	48	49	4	4	0	34	25	25	36	56	12	12	0
Samstag, 8. Juni 2019	22:00 - 22:30	7	7	0	39	35	41	48	48	6	6	0	30	20	25	37	49	13	13	0
Samstag, 8. Juni 2019	22:30 - 23:00	5	5	0	29	27	29	32	48	2	2	0	36	33	33	38	38	7	7	0
Samstag, 8. Juni 2019	23:00 - 23:30	4	4	0	37	36	36	37	40	2	2	0	46	31	31	61	61	6	6	0
Samstag, 8. Juni 2019	23:30 - 24:00	3	3	0	40	35	39	45	45	3	3	0	31	14	37	41	41	6	6	0
Samstag, 8. Juni 2019	Sph-Vm 09:00 - 10:00	26	26	0	35	31	36	40	47	27	27	0	36	28	35	43	55	53	53	0
Samstag, 8. Juni 2019	Sph-Nm 15:00 - 16:00	33	33	0	34	29	34	42	49	33	33	0	33	25	36	40	52	66	66	0
Samstag, 8. Juni 2019	06:00-09:00	22	22	0	30	22	27	37	43	27	26	1	33	26	34	38	53	49	48	1
Samstag, 8. Juni 2019	15:00-19:00	116	116	0	34	28	34	42	57	90	90	0	31	25	32	39	54	206	206	0
Samstag, 8. Juni 2019	06:00-19:00	306	305	1	32	25	32	40	57	262	260	2	32	25	33	40	55	568	565	3
Samstag, 8. Juni 2019	06:00-18:00	276	275	1	32	24	32	40	57	239	237	2	32	25	33	40	55	515	512	3
Samstag, 8. Juni 2019	06:00-22:00	349	348	1	33	25	33	41	64	291	289	2	33	26	32	40	56	640	637	3
Samstag, 8. Juni 2019	22:00-06:00	34	34	0	39	36	38	42	58	28	28	0	37	28	34	43	61	62	62	0
Samstag, 8. Juni 2019	00:00 24:00	383	382	1	34	28	34	41	64	319	317	2	34	26	33	41	61	702	699	3

1. Auswertung Gerätezählung

Auswertung Gerätezählung

Projekt-Name: Weißenthurm B-Plan Rosenstraße B9
 Projekt-Nummer: 19229

Stadt: Weißenthurm
 Querschnitt: Rosenstraße

Startdatum: Montag, 3. Juni 2019
 Enddatum: Sonntag, 9. Juni 2019
 Auswerter: JD
 Bemerkungen: ---

Richtung	Nach:
1	Zentrum
2	Kettig

Tag / Datum	Intervall von bis	Kettig / Zentrum							Zentrum / Kettig							Gesamtquerschnitt				
		KFZ	LV	SV	Vm	V15	V50	V85	Vmax	KFZ	LV	SV	Vm	V15	V50	V85	Vmax	KFZ	LV	SV
Sonntag, 9. Juni 2019	00:00 - 00:30	3	3	0	37	32	37	42	42	0	0	0	---	---	---	---	---	3	3	0
Sonntag, 9. Juni 2019	00:30 - 01:00	3	3	0	51	47	52	54	54	1	1	0	13	13	13	13	13	4	4	0
Sonntag, 9. Juni 2019	01:00 - 01:30	0	0	0	---	---	---	---	---	2	2	0	38	33	33	43	43	2	2	0
Sonntag, 9. Juni 2019	01:30 - 02:00	3	3	0	41	33	44	46	46	0	0	0	---	---	---	---	---	3	3	0
Sonntag, 9. Juni 2019	02:00 - 02:30	1	1	0	41	41	41	41	41	0	0	0	---	---	---	---	---	1	1	0
Sonntag, 9. Juni 2019	02:30 - 03:00	4	4	0	39	36	36	42	43	0	0	0	---	---	---	---	---	4	4	0
Sonntag, 9. Juni 2019	03:00 - 03:30	0	0	0	---	---	---	---	---	2	2	0	44	42	42	46	46	2	2	0
Sonntag, 9. Juni 2019	03:30 - 04:00	1	1	0	36	36	36	36	36	0	0	0	---	---	---	---	---	1	1	0
Sonntag, 9. Juni 2019	04:00 - 04:30	1	1	0	46	46	46	46	46	0	0	0	---	---	---	---	---	1	1	0
Sonntag, 9. Juni 2019	04:30 - 05:00	0	0	0	---	---	---	---	---	0	0	0	---	---	---	---	---	0	0	0
Sonntag, 9. Juni 2019	05:00 - 05:30	2	2	0	36	32	32	39	39	1	1	0	41	41	41	41	41	3	3	0
Sonntag, 9. Juni 2019	05:30 - 06:00	1	1	0	46	46	46	46	46	1	1	0	25	25	25	25	25	2	2	0
Sonntag, 9. Juni 2019	06:00 - 06:30	2	2	0	33	30	30	36	36	2	2	0	38	36	36	39	39	4	4	0
Sonntag, 9. Juni 2019	06:30 - 07:00	2	2	0	37	36	36	38	38	0	0	0	---	---	---	---	---	2	2	0
Sonntag, 9. Juni 2019	07:00 - 07:30	0	0	0	---	---	---	---	---	2	2	0	36	34	34	37	37	2	2	0
Sonntag, 9. Juni 2019	07:30 - 08:00	4	4	0	33	33	33	35	38	3	3	0	38	26	43	46	46	7	7	0
Sonntag, 9. Juni 2019	08:00 - 08:30	0	0	0	---	---	---	---	---	3	3	0	40	34	43	44	44	3	3	0
Sonntag, 9. Juni 2019	08:30 - 09:00	6	6	0	32	30	33	38	40	2	2	0	31	27	27	35	35	8	8	0
Sonntag, 9. Juni 2019	09:00 - 09:30	5	5	0	38	36	37	38	44	6	6	0	40	32	37	46	48	11	11	0
Sonntag, 9. Juni 2019	09:30 - 10:00	3	3	0	32	28	31	37	37	8	8	0	34	28	31	38	45	11	11	0
Sonntag, 9. Juni 2019	10:00 - 10:30	6	6	0	35	31	39	44	46	8	8	0	30	23	30	38	42	14	14	0
Sonntag, 9. Juni 2019	10:30 - 11:00	12	12	0	34	32	35	40	47	5	5	0	32	30	32	39	42	17	17	0
Sonntag, 9. Juni 2019	11:00 - 11:30	14	14	0	35	31	38	40	45	10	10	0	29	23	28	37	44	24	24	0
Sonntag, 9. Juni 2019	11:30 - 12:00	4	4	0	39	33	33	38	55	7	7	0	28	27	27	32	37	11	11	0
Sonntag, 9. Juni 2019	12:00 - 12:30	21	20	1	32	29	35	37	38	11	11	0	33	26	37	41	44	32	31	1
Sonntag, 9. Juni 2019	12:30 - 13:00	6	6	0	35	29	31	33	55	12	12	0	33	30	32	37	42	18	18	0
Sonntag, 9. Juni 2019	13:00 - 13:30	6	6	0	24	15	18	32	42	9	9	0	29	15	28	39	41	15	15	0
Sonntag, 9. Juni 2019	13:30 - 14:00	13	13	0	27	22	24	39	47	12	12	0	28	16	30	41	42	25	25	0
Sonntag, 9. Juni 2019	14:00 - 14:30	8	8	0	32	22	32	41	41	7	7	0	26	16	26	35	37	15	15	0
Sonntag, 9. Juni 2019	14:30 - 15:00	10	10	0	34	28	32	43	54	8	8	0	30	13	32	40	42	18	18	0
Sonntag, 9. Juni 2019	15:00 - 15:30	5	5	0	42	39	41	46	48	7	7	0	34	33	38	40	42	12	12	0
Sonntag, 9. Juni 2019	15:30 - 16:00	13	13	0	35	29	33	39	52	10	10	0	36	34	35	41	47	23	23	0
Sonntag, 9. Juni 2019	16:00 - 16:30	10	10	0	34	29	35	45	45	4	4	0	33	34	34	35	36	14	14	0
Sonntag, 9. Juni 2019	16:30 - 17:00	10	10	0	34	32	34	39	44	5	5	0	34	32	33	37	46	15	15	0
Sonntag, 9. Juni 2019	17:00 - 17:30	9	9	0	32	21	36	39	44	6	6	0	36	30	31	42	44	15	15	0
Sonntag, 9. Juni 2019	17:30 - 18:00	10	10	0	36	29	36	46	49	4	4	0	24	28	28	29	30	14	14	0
Sonntag, 9. Juni 2019	18:00 - 18:30	10	10	0	32	29	33	46	49	15	15	0	32	10	30	46	70	25	25	0
Sonntag, 9. Juni 2019	18:30 - 19:00	20	20	0	36	33	36	46	68	10	10	0	25	18	20	37	45	30	30	0
Sonntag, 9. Juni 2019	19:00 - 19:30	11	11	0	34	29	36	40	41	10	10	0	29	17	34	38	45	21	21	0
Sonntag, 9. Juni 2019	19:30 - 20:00	6	6	0	40	35	38	42	50	8	8	0	26	13	15	39	49	14	14	0
Sonntag, 9. Juni 2019	20:00 - 20:30	11	11	0	32	22	32	43	46	7	7	0	39	34	37	43	53	18	18	0
Sonntag, 9. Juni 2019	20:30 - 21:00	5	5	0	31	29	31	32	41	3	3	0	32	27	31	37	37	8	8	0
Sonntag, 9. Juni 2019	21:00 - 21:30	8	8	0	30	22	25	39	48	7	7	0	23	18	21	27	36	15	15	0
Sonntag, 9. Juni 2019	21:30 - 22:00	5	5	0	30	25	34	35	40	11	11	0	30	26	29	34	45	16	16	0
Sonntag, 9. Juni 2019	22:00 - 22:30	2	2	0	35	31	31	38	38	5	5	0	35	30	33	38	45	7	7	0
Sonntag, 9. Juni 2019	22:30 - 23:00	6	6	0	38	33	34	41	56	2	2	0	38	33	33	43	43	8	8	0
Sonntag, 9. Juni 2019	23:00 - 23:30	3	3	0	34	27	28	46	46	2	2	0	28	19	19	36	36	5	5	0
Sonntag, 9. Juni 2019	23:30 - 24:00	0	0	0	---	---	---	---	---	3	3	0	39	34	41	43	43	3	3	0
Sonntag, 9. Juni 2019	Sph-Vm 10:30 - 11:30	26	26	0	35	32	37	40	47	15	15	0	31	27	30	38	44	41	41	0
Sonntag, 9. Juni 2019	Sph-Nm 18:00 - 19:00	30	30	0	34	31	35	46	68	25	25	0	29	14	25	42	70	55	55	0
Sonntag, 9. Juni 2019	06:00-09:00	14	14	0	34	32	33	37	40	12	12	0	37	31	37	40	46	26	26	0
Sonntag, 9. Juni 2019	15:00-19:00	87	87	0	35	30	36	43	68	61	61	0	32	27	31	38	70	148	148	0
Sonntag, 9. Juni 2019	06:00-19:00	209	208	1	34	29	33	40	68	176	176	0	32	26	32	39	70	385	384	1
Sonntag, 9. Juni 2019	06:00-18:00	179	178	1	34	29	33	39	55	151	151	0	33	27	33	39	48	330	329	1
Sonntag, 9. Juni 2019	06:00-22:00	255	254	1	34	29	33	40	68	222	222	0	32	25	31	38	70	477	476	1
Sonntag, 9. Juni 2019	22:00-06:00	30	30	0	40	37	39	43	56	19	19	0	33	30	31	36	46	49	49	0
Sonntag, 9. Juni 2019	00:00 24:00	285	284	1	35	31	35	41	68	241	241	0	32	27	31	38	70	526	525	1

2. Auswertung Knotenstromzählung

Auswertung Knotenstromzählung - Einmündung

Projekt-Name: Weißenthurm B-Plan Rosenstr. - B9
 Projekt-Nummer: 19229
 Datum: Dienstag, 4. Juni 2019
 Erhebungszeit: von 00:00 bis 24:00
 Wetter: ---
 Zähler: ---
 Auswerter: SN
 Bemerkungen: ---

Stadt: Weißenthurm
 Knotenpunkt: K1
 Rosenstraße / Bürgermeister-Hubaleck-Straße

Zufahrt	Name	
1	Rosenstraße Rtg. Rhein	Norden
3	Rosenstraße Rtg. Kettig	
4	Bürgermeister-Hubaleck-Straße	

Strom/Richtung	von Zufahrt	nach Zufahrt
13	Rosenstraße Rtg. Rhein	Rosenstraße Rtg. Kettig
14	Rosenstraße Rtg. Rhein	Bürgermeister-Hubaleck-Straße
31	Rosenstraße Rtg. Kettig	Rosenstraße Rtg. Rhein
34	Rosenstraße Rtg. Kettig	Bürgermeister-Hubaleck-Straße
41	Bürgermeister-Hubaleck-Straße	Rosenstraße Rtg. Rhein
43	Bürgermeister-Hubaleck-Straße	Rosenstraße Rtg. Kettig

Fahrzeug-Art	Definition
Rad	Fahrräder
Krad	Krafträder
Pkw	Personenkraftwagen, Kleinomnibusse bis 9 Sitze, Wohnmobile, PKW mit Anhänger
Lkw	Lastkraftwagen mit über 3,5 t zulässigem Gesamtgewicht
Lz	Lastzüge, LKW mit über 3,5 t zulässigem Gesamtgewicht mit Anhänger, Sattelkraftfahrzeuge
Lw	Lastkraftwagen bis 3,5 t zulässigem Gesamtgewicht
Bus	Kraftomnibusse

Spitzenstunde Vormittag: 11:45 Uhr bis 12:45 Uhr

Spitzenstunde Nachmittag: 15:45 Uhr bis 16:45 Uhr

2. Auswertung Knotenstromzählung

Auswertung Knotenstromzählung - Kreuzung

Projekt-Name: Weißenthurm B-Plan Rosenstr. - B9
 Projekt-Nummer: 19229
 Datum: Dienstag, 4. Juni 2019
 Erhebungszeit: 00:00 bis 24:00
 Wetter: ---
 Zähler: ---
 Auswerter: SN
 Bemerkungen: ---

Stadt: Weißenthurm
 Knotenpunkt: K2
 Rosenstraße / Rosensiedlung / Sportpark Weißenthurm

Zufahrt	Name	
1	Rosenstraße Rtg. Rhein	Norden
2	Rosensiedlung	
3	Rosenstraße Rtg. Kettig	
4	Sportpark Weißenthurm	

Strom/Richtung	von Zufahrt	nach Zufahrt
12	Rosenstraße Rtg. Rhein	Rosensiedlung
13	Rosenstraße Rtg. Rhein	Rosenstraße Rtg. Kettig
14	Rosenstraße Rtg. Rhein	Sportpark Weißenthurm
21	Rosensiedlung	Rosenstraße Rtg. Rhein
23	Rosensiedlung	Rosenstraße Rtg. Kettig
24	Rosensiedlung	Sportpark Weißenthurm
31	Rosenstraße Rtg. Kettig	Rosenstraße Rtg. Rhein
32	Rosenstraße Rtg. Kettig	Rosensiedlung
34	Rosenstraße Rtg. Kettig	Sportpark Weißenthurm
41	Sportpark Weißenthurm	Rosenstraße Rtg. Rhein
42	Sportpark Weißenthurm	Rosensiedlung
43	Sportpark Weißenthurm	Rosenstraße Rtg. Kettig

Fahrzeug-Arten	Definition
Rad	Fahrräder
Krad	Krafträder
Pkw	Personenkraftwagen, Kleinomnibusse bis 9 Sitze, Wohnmobile, PKW mit Anhänger
Lkw	Lastkraftwagen mit über 3,5 t zulässigem Gesamtgewicht
Lz	Lastzüge, LKW mit über 3,5 t zulässigem Gesamtgewicht mit Anhänger, Sattelkraftfahrzeuge
Lw	Lastkraftwagen bis 3,5 t zulässigem Gesamtgewicht
Bus	Kraftomnibusse

Spitzenstunde Vormittag: 08:00 Uhr bis 09:00 Uhr

Spitzenstunde Nachmittag: 16:00 Uhr bis 17:00 Uhr

2. Auswertung Knotenstromzählung

Intervall	Strom 42							Strom 43								
	von: Sportpark Weißenturm							von: Sportpark Weißenturm								
	nach: Rosensiedlung							nach: Rosenstraße Rtg. Kettig								
	Kfz	Rad	Krad	Pkw	Lw	Bus	Lkw	Lz	Kfz	Rad	Krad	Pkw	Lw	Bus	Lkw	Lz
00:00 - 00:15	0	0	0	0	0	0	0	0	0	0	0	0	0	0	0	0
00:15 - 00:30	0	0	0	0	0	0	0	0	0	0	0	0	0	0	0	0
00:30 - 00:45	0	0	0	0	0	0	0	0	0	0	0	0	0	0	0	0
00:45 - 01:00	0	0	0	0	0	0	0	0	0	0	0	0	0	0	0	0
01:00 - 01:15	0	0	0	0	0	0	0	0	0	0	0	0	0	0	0	0
01:15 - 01:30	0	0	0	0	0	0	0	0	0	0	0	0	0	0	0	0
01:30 - 01:45	0	0	0	0	0	0	0	0	0	0	0	0	0	0	0	0
01:45 - 02:00	0	0	0	0	0	0	0	0	0	0	0	0	0	0	0	0
02:00 - 02:15	0	0	0	0	0	0	0	0	0	0	0	0	0	0	0	0
02:15 - 02:30	0	0	0	0	0	0	0	0	0	0	0	0	0	0	0	0
02:30 - 02:45	0	0	0	0	0	0	0	0	0	0	0	0	0	0	0	0
02:45 - 03:00	0	0	0	0	0	0	0	0	0	0	0	0	0	0	0	0
03:00 - 03:15	0	0	0	0	0	0	0	0	0	0	0	0	0	0	0	0
03:15 - 03:30	0	0	0	0	0	0	0	0	0	0	0	0	0	0	0	0
03:30 - 03:45	0	0	0	0	0	0	0	0	0	0	0	0	0	0	0	0
03:45 - 04:00	0	0	0	0	0	0	0	0	0	0	0	0	0	0	0	0
04:00 - 04:15	0	0	0	0	0	0	0	0	0	0	0	0	0	0	0	0
04:15 - 04:30	0	0	0	0	0	0	0	0	0	0	0	0	0	0	0	0
04:30 - 04:45	0	0	0	0	0	0	0	0	0	0	0	0	0	0	0	0
04:45 - 05:00	0	0	0	0	0	0	0	0	0	0	0	0	0	0	0	0
05:00 - 05:15	0	0	0	0	0	0	0	0	0	0	0	0	0	0	0	0
05:15 - 05:30	0	0	0	0	0	0	0	0	0	0	0	0	0	0	0	0
05:30 - 05:45	0	0	0	0	0	0	0	0	0	0	0	0	0	0	0	0
05:45 - 06:00	0	0	0	0	0	0	0	0	0	0	0	0	0	0	0	0
06:00 - 06:15	0	0	0	0	0	0	0	0	0	0	0	0	0	0	0	0
06:15 - 06:30	0	0	0	0	0	0	0	0	0	0	0	0	0	0	0	0
06:30 - 06:45	0	0	0	0	0	0	0	0	0	0	0	0	0	0	0	0
06:45 - 07:00	0	0	0	0	0	0	0	0	0	0	0	0	0	0	0	0
07:00 - 07:15	0	0	0	0	0	0	0	0	0	0	0	0	0	0	0	0
07:15 - 07:30	0	0	0	0	0	0	0	0	0	0	0	0	0	0	0	0
07:30 - 07:45	0	0	0	0	0	0	0	0	0	0	0	0	0	0	0	0
07:45 - 08:00	0	0	0	0	0	0	0	0	0	0	0	0	0	0	0	0
08:00 - 08:15	0	0	0	0	0	0	0	0	0	0	0	0	0	0	0	0
08:15 - 08:30	0	0	0	0	0	0	0	0	0	0	0	0	0	0	0	0
08:30 - 08:45	0	0	0	0	0	0	0	0	0	0	0	0	0	0	0	0
08:45 - 09:00	0	0	0	0	0	0	0	0	0	0	0	0	0	0	0	0
09:00 - 09:15	0	0	0	0	0	0	0	0	0	0	0	0	0	0	0	0
09:15 - 09:30	0	0	0	0	0	0	0	0	0	0	0	0	0	0	0	0
09:30 - 09:45	0	0	0	0	0	0	0	0	0	0	0	0	0	0	0	0
09:45 - 10:00	0	0	0	0	0	0	0	0	0	0	0	0	0	0	0	0
10:00 - 10:15	0	0	0	0	0	0	0	0	0	0	0	0	0	0	0	0
10:15 - 10:30	0	0	0	0	0	0	0	0	0	0	0	0	0	0	0	0
10:30 - 10:45	0	0	0	0	0	0	0	0	1	0	0	1	0	0	0	0
10:45 - 11:00	0	0	0	0	0	0	0	0	0	0	0	0	0	0	0	0
11:00 - 11:15	0	0	0	0	0	0	0	0	0	0	0	0	0	0	0	0
11:15 - 11:30	0	0	0	0	0	0	0	0	0	0	0	0	0	0	0	0
11:30 - 11:45	0	0	0	0	0	0	0	0	1	0	0	1	0	0	0	0
11:45 - 12:00	0	0	0	0	0	0	0	0	0	0	0	0	0	0	0	0
12:00 - 12:15	0	0	0	0	0	0	0	0	0	0	0	0	0	0	0	0
12:15 - 12:30	0	0	0	0	0	0	0	0	0	0	0	0	0	0	0	0
12:30 - 12:45	0	0	0	0	0	0	0	0	0	0	0	0	0	0	0	0
12:45 - 13:00	0	0	0	0	0	0	0	0	0	0	0	0	0	0	0	0
13:00 - 13:15	0	0	0	0	0	0	0	0	0	0	0	0	0	0	0	0
13:15 - 13:30	0	0	0	0	0	0	0	0	0	0	0	0	0	0	0	0
13:30 - 13:45	0	0	0	0	0	0	0	0	0	0	0	0	0	0	0	0
13:45 - 14:00	0	0	0	0	0	0	0	0	0	0	0	0	0	0	0	0
14:00 - 14:15	0	0	0	0	0	0	0	0	0	0	0	0	0	0	0	0
14:15 - 14:30	0	0	0	0	0	0	0	0	0	0	0	0	0	0	0	0
14:30 - 14:45	0	0	0	0	0	0	0	0	0	0	0	0	0	0	0	0
14:45 - 15:00	0	0	0	0	0	0	0	0	0	0	0	0	0	0	0	0
15:00 - 15:15	0	0	0	0	0	0	0	0	0	0	0	0	0	0	0	0
15:15 - 15:30	0	0	0	0	0	0	0	0	0	0	0	0	0	0	0	0
15:30 - 15:45	0	0	0	0	0	0	0	0	0	0	0	0	0	0	0	0
15:45 - 16:00	0	0	0	0	0	0	0	0	0	0	0	0	0	0	0	0
16:00 - 16:15	0	0	0	0	0	0	0	0	0	0	0	0	0	0	0	0
16:15 - 16:30	0	0	0	0	0	0	0	0	0	0	0	0	0	0	0	0
16:30 - 16:45	0	0	0	0	0	0	0	0	0	0	0	0	0	0	0	0
16:45 - 17:00	0	0	0	0	0	0	0	0	0	0	0	0	0	0	0	0
17:00 - 17:15	0	0	0	0	0	0	0	0	0	0	0	0	0	0	0	0
17:15 - 17:30	0	0	0	0	0	0	0	0	0	0	0	0	0	0	0	0
17:30 - 17:45	0	0	0	0	0	0	0	0	0	0	0	0	0	0	0	0
17:45 - 18:00	0	0	0	0	0	0	0	0	1	0	0	1	0	0	0	0
18:00 - 18:15	0	0	0	0	0	0	0	0	0	0	0	0	0	0	0	0
18:15 - 18:30	0	0	0	0	0	0	0	0	0	0	0	0	0	0	0	0
18:30 - 18:45	0	0	0	0	0	0	0	0	0	0	0	0	0	0	0	0
18:45 - 19:00	0	0	0	0	0	0	0	0	0	0	0	0	0	0	0	0
19:00 - 19:15	0	0	0	0	0	0	0	0	0	0	0	0	0	0	0	0
19:15 - 19:30	0	0	0	0	0	0	0	0	0	0	0	0	0	0	0	0
19:30 - 19:45	0	0	0	0	0	0	0	0	0	0	0	0	0	0	0	0
19:45 - 20:00	0	0	0	0	0	0	0	0	0	0	0	0	0	0	0	0
20:00 - 20:15	0	0	0	0	0	0	0	0	0	0	0	0	0	0	0	0
20:15 - 20:30	0	0	0	0	0	0	0	0	0	0	0	0	0	0	0	0
20:30 - 20:45	0	0	0	0	0	0	0	0	0	0	0	0	0	0	0	0
20:45 - 21:00	0	0	0	0	0	0	0	0	0	0	0	0	0	0	0	0
21:00 - 21:15	0	0	0	0	0	0	0	0	0	0	0	0	0	0	0	0
21:15 - 21:30	0	0	0	0	0	0	0	0	0	0	0	0	0	0	0	0
21:30 - 21:45	0	0	0	0	0	0	0	0	0	0	0	0	0	0	0	0
21:45 - 22:00	0	0	0	0	0	0	0	0	0	0	0	0	0	0	0	0
22:00 - 22:15	0	0	0	0	0	0	0	0	0	0	0	0	0	0	0	0
22:15 - 22:30	0	0	0	0	0	0	0	0	0	0	0	0	0	0	0	0
22:30 - 22:45	0	0	0	0	0	0	0	0	0	0	0	0	0	0	0	0
22:45 - 23:00	0	0	0	0	0	0	0	0	0	0	0	0	0	0	0	0
23:00 - 23:15	0	0	0	0	0	0	0	0	0	0	0	0	0	0	0	0
23:15 - 23:30	0	0	0	0	0	0	0	0	0	0	0	0	0	0	0	0
23:30 - 23:45	0	0	0	0	0	0	0	0	0	0	0	0	0	0	0	0
23:45 - 24:00	0	0	0	0	0	0	0	0	0	0	0	0	0	0	0	0
Σ 06:00-09:00 Uhr	0	0	0	0	0	0	0	0	0	0	0	0	0	0	0	0
Σ 15:00-19:00 Uhr	0	0	0	0	0	0	0	0	1	0	0	1	0	0	0	0
Σ 06:00-19:00 Uhr	0	0	0	0	0	0	0	0	3	0	0	3	0	0	0	0
Σ SPH-VM	0	0	0	0	0	0	0	0	0	0	0	0	0	0	0	0
Σ SPH-NM	0	0	0	0	0	0	0	0	0	0	0	0	0	0	0	0
Σ Erhebungszeit	0	0	0	0	0	0	0	0	3	0	0	3	0	0	0	0

</