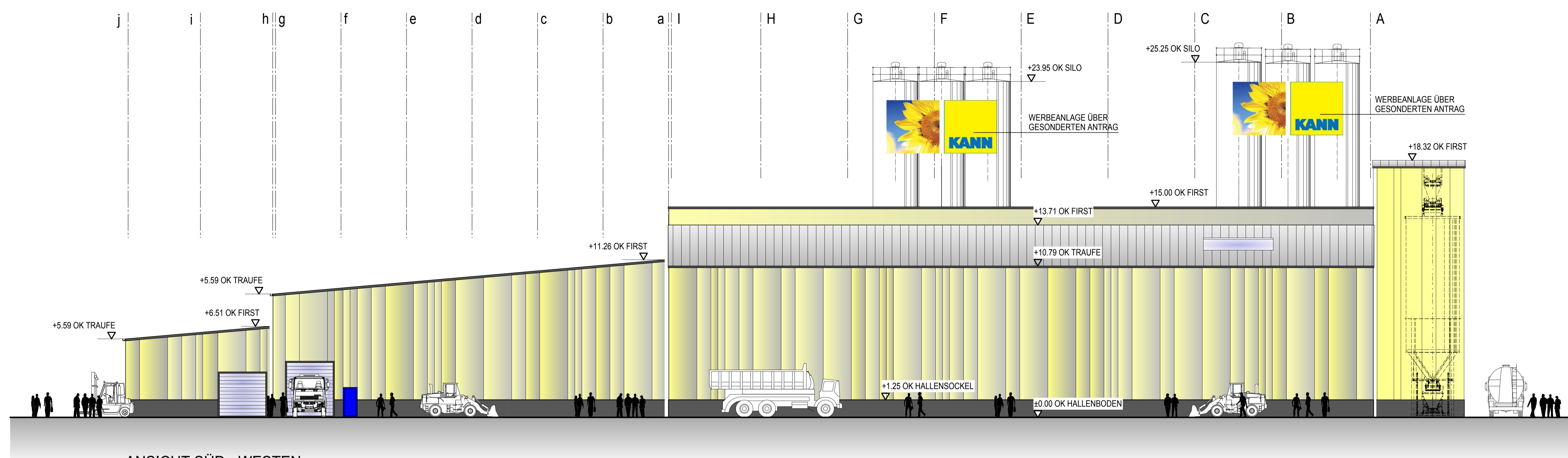
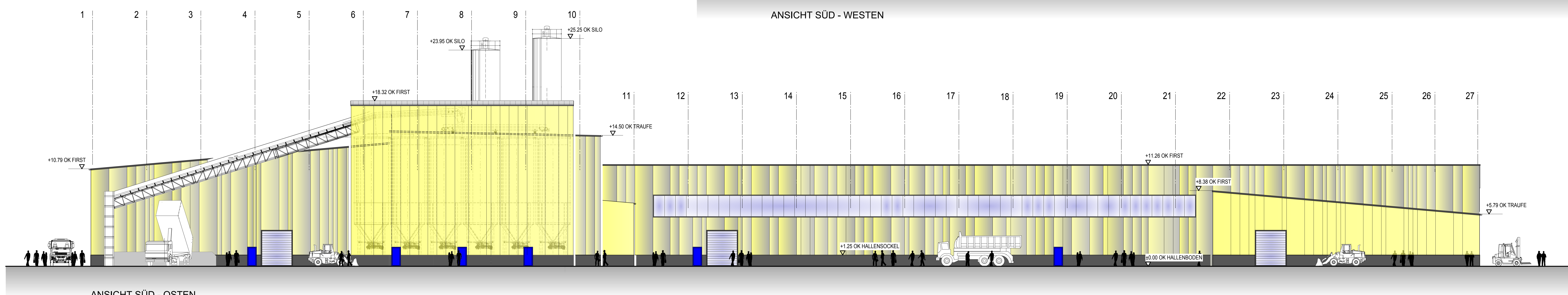


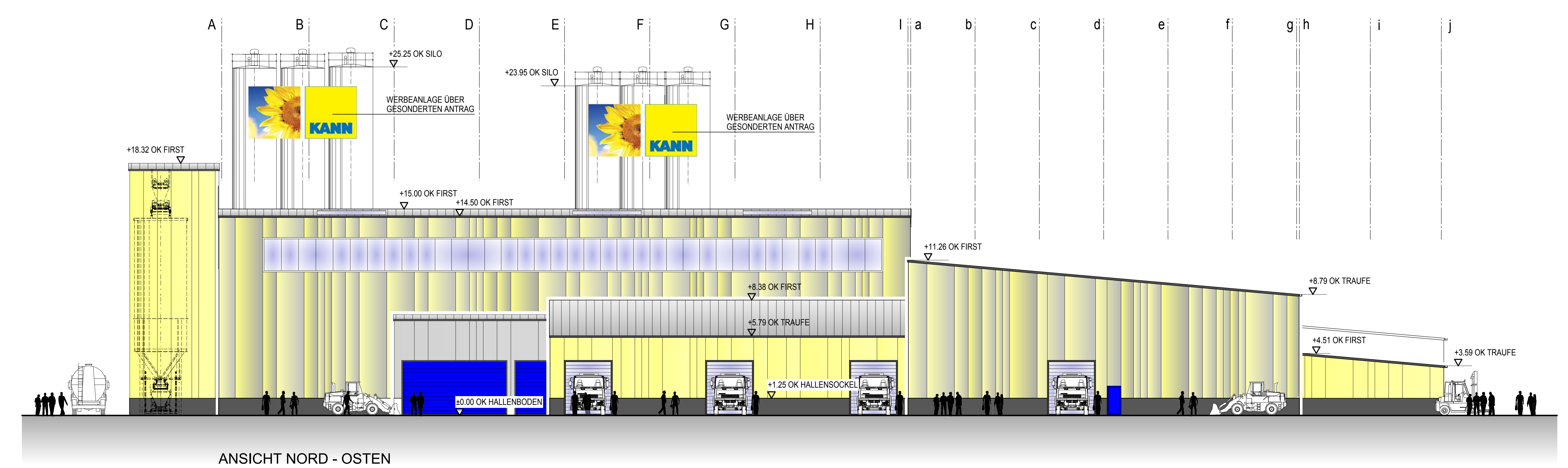
ANSICHT NORD - WESTEN



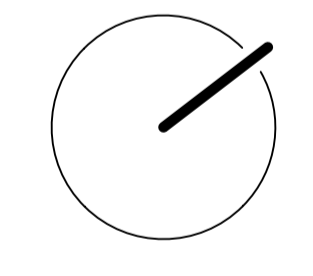
ANSICHT SÜD - WESTEN



ANSICHT SÜD - OSTEN



ANSICHT NORD - OSTEN

	
BAUFHERR KANN GmbH BAUSTOFFWERKE BENDORFER STRASSE 56170 BENDORF	
SEELBACH + SCHÄFER GmbH architekten und ingenieure KONRAD-ADENAUER-ALLEE 24 56626 ANDERNACH TEL. 02632-9407810 FAX: 02632-9407820	
DER BAUHERR	
PLANERFASSEN	
PROJEKT ERRICHTUNG UND BETRIEB EINER ANLAGE ZUR HERSTELLUNG VON TERRASSEPLATTEN AUS BETON AUF DER GELANDE-GENEHRUNG UNWITZ, FLUR 9 FLURSTÜCK 4891 u.a. BÜRENKEMMER WEG, 56201 UNWITZ	
PROJEKTLEITER	
BLATTNR. BA. 3.1	PLANINHALT ANSICHTEN
MAßSTAB 1 : 150	
GEZEICHNET BETTINA SEELBACH ANDERNACH, 06.03.2016	