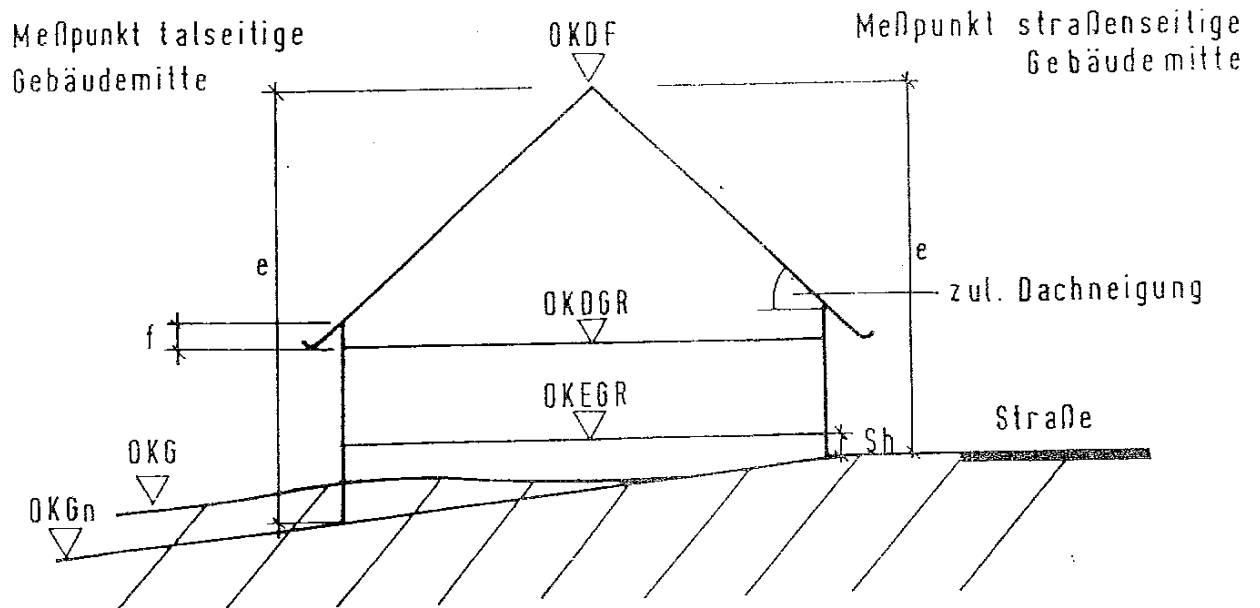
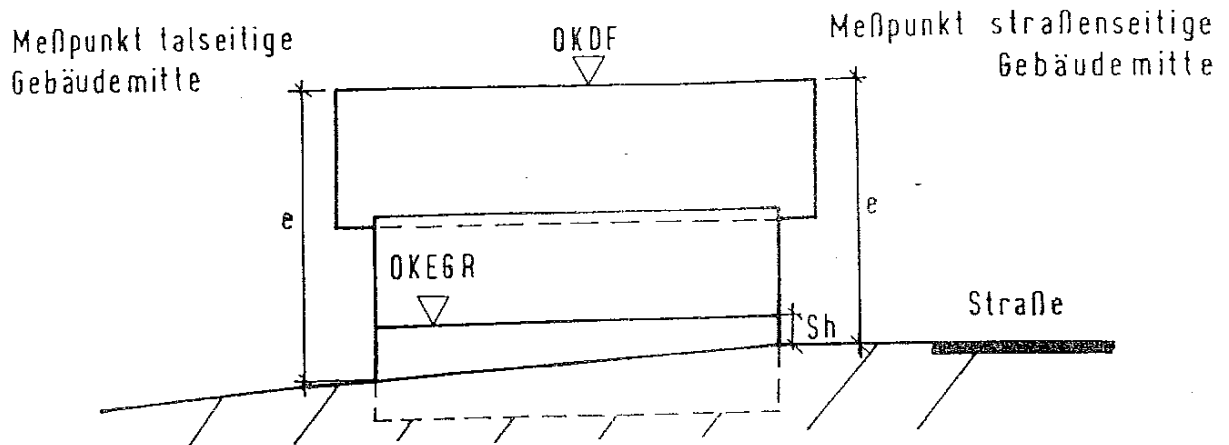


Pflanzenliste

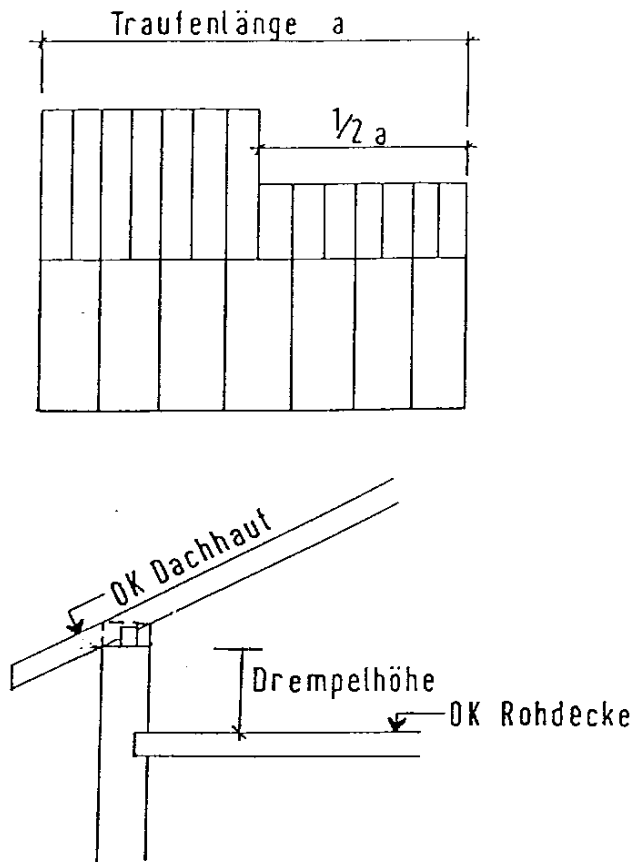
Verwendungsbereiche		Zu pflanzende Art	Abk.	Straßenraum, Verkehrsfläche	Öffentl./private Grünanlage, Hausgärten	Flächen für Ausgleichsmaßnahmen	Hecke	sonnig	halbschattig	schattig	B = Bäume Str. = Sträucher
Acer campestre	Feldhorn	Acer	(x)	x	x	x	x	x	x	B/Str.	
Acer platanoides	Spitzhorn	Ap	x	x	x	x	x	x	x	B	
Acer pseudoplatanus	Bergahorn	Aps	x	x	x	x	x	x	x	B	
Ailanthus altissima	Götterbaum	Aa	x							B	
Amelanchier ovalis	Felsenbirne	Am	x	x		x	x			Str.	
Betula pendula	Hängebirke	Bp	(x)	x		x	x	x		B	
Carpinus betulus	Hainbuche	Cb	x	x		x	x	x	x	B	
Cornus sanguinea	Hartriegel	Cs		x		x	x	x	x	Str.	
Corylus avellana	Haselnuß	Ca		x		x	x	x		Str.	
Corylus colurna	Baumhasel	Cc	x				x			B	
Crataegus monogyna	Eingriff. Weißdorn	Cm		x		x	x	x		Str.	
Cytisus scoparius	Besenginster	Cys		(x)		x	x	x		Str.	
Euonymus europaeus	Pfaffenhütchen	Ee		x		x	x	x	x	Str.	
Fraxinus excelsior	Esche	Fe	x			(x)	x	x		B	
Ginkgo biloba	Ginkgo	Gb	x				x			B	
Hedera helix	Efeu	Hh				x		x		Str.	
Hydrangea paniculata	Rispenhortensie			x				x	x	Str.	
Juglans regia	Walnuß			x			x	x		B	

Verwendungsbereiche		Abk.	Strassenraum, Verkehrsfläche	öffentl./private Grünanlage, Hausgärten	Flächen für Ausgleichsmaßnahmen	Hecke	sonnig	halbschattig	schattig	B = Bäume Str. = Sträucher
<b>Zu pflanzende Art</b>										
<i>Kerria japonica</i>	Ranunkelstrauch			x			x	x	x	Str.
<i>Ligustrum vulgare</i>	Liguster	Lv	(x)	x				x		Str.
<i>Lonicera xylosteum</i>	Rote Heckenkirsche	Lx			x	x		x		Str.
<i>Mahonia aquifolium</i>	Mahonie			x			x	x	x	Str.
<i>Malus „Hillieri“</i>	Zierapfel			x			x	x		B.
<i>Philadelphus coronaris</i>	Pfeifenstrauch			x			x	x	x	Str.
<i>Platanus acerifolia</i>	Platane	Pla	x				x			B.
<i>Pyrus calleryana</i>	Stadtbirne		x				x			B.
<i>Pyrus communis</i>	Holzbirne	Pc		x	x			(x)		B/Str.
<i>Pyrus malus</i>	Holzapfel	Pm		x	x			(x)		B/Str.
<i>Prunus avium</i>	Vogelkirsche	Pa			x		x	x		B.
<i>Prunus spinosa</i>	Schlehe	Ps		(x)	x		x			Str.
<i>Quercus petraea</i>	Traubeneiche	Qp		x	x	x	x	x		B.
<i>Quercus robur</i>	Stieleiche	Qr	x	x	x	x	x	x		B.
<i>Rhamnus frangula</i>	Faulbaum	Rf		x	x					Str.
<i>Ribes nigrum</i>	Schw. Johannisbeere	Rn		x		x		x		Str.
<i>Robinia pseudoacacia</i>	Robinie	Rp	x				x			B.
<i>Rosa canina</i>	Hundsrose	Rc		x				(x)		Str.
<i>Rosa ssp.</i>	Rose (in Sorten)			x				x		Str.
<i>Rubus fruticosus</i>	Brombeere	Rfr		x	x	3-4		x	x	Str.

Verwendungsbereiche		Straßenraum, Verkehrsfläche	öffentl./private Grünanlage, Hausgärten	Flächen für Ausgleichsmaßnahmen	Hecke	sonnig	halbschattig	schattig	B = Bäume Str. = Sträucher
Zu pflanzende Art	Abk.								
<i>Rubus idaeus</i>	Himbeere			x			x	x	Str.
<i>Salix aurita</i>	Öhrchenweide			x	x		x		Str.
<i>Salix caprea</i>	Salweide			x	x		x		Str.
<i>Sambucus nigra</i>	Schwarzer Holunder		x	x	x		x		Str.
<i>Sambucus racemosa</i>	Trauben-Holunder		x	x	x				Str.
<i>Sorbus aucuparia</i>	Eberesche		x	x	x	x	x		B
<i>Sorbus intermedia</i>	Mehlbeere	x				x			B
<i>Symphoricarpos racemosus</i>	Schneebeere		x			x	x		Str.
<i>Syringa vulgaris</i>	Flieder		x			x	x		Str.
<i>Tilia cordata</i>	Winterlinde	x	x	x		x	x		B
<i>Tilia platyphyllos</i>	Sommerlinde		x			x	x		B
<i>Ulmus carpinifolia</i>	Feldulme	x	x	x			x		B
<i>Viburnum lantana</i>	Wollig. Schneeball		x	x		x	x		Str.
<i>Viburnum opulus</i>	Gem. Schneeball	x	x	x	x		x	x	Str.



- e Gebäudehöhe talseitig straßenseitig
- f Drenpelhöhe
- Sh Sockelhöhe straßenseitig
- OKDF Oberkante Dachhaut am First
- OKDGR Oberkante Dachgeschoß Rohfußboden
- OKEGR Oberkante Erdgeschoß Rohfußboden
- OKG Oberkante natürlich gewachsenes Gelände
- OKGn Oberkante neu modelliertes Gelände



ausgestrichelt gegen alte Exemplare  
am 7. 11. 03  
(von Herrn Schäfer)

Anlage 3

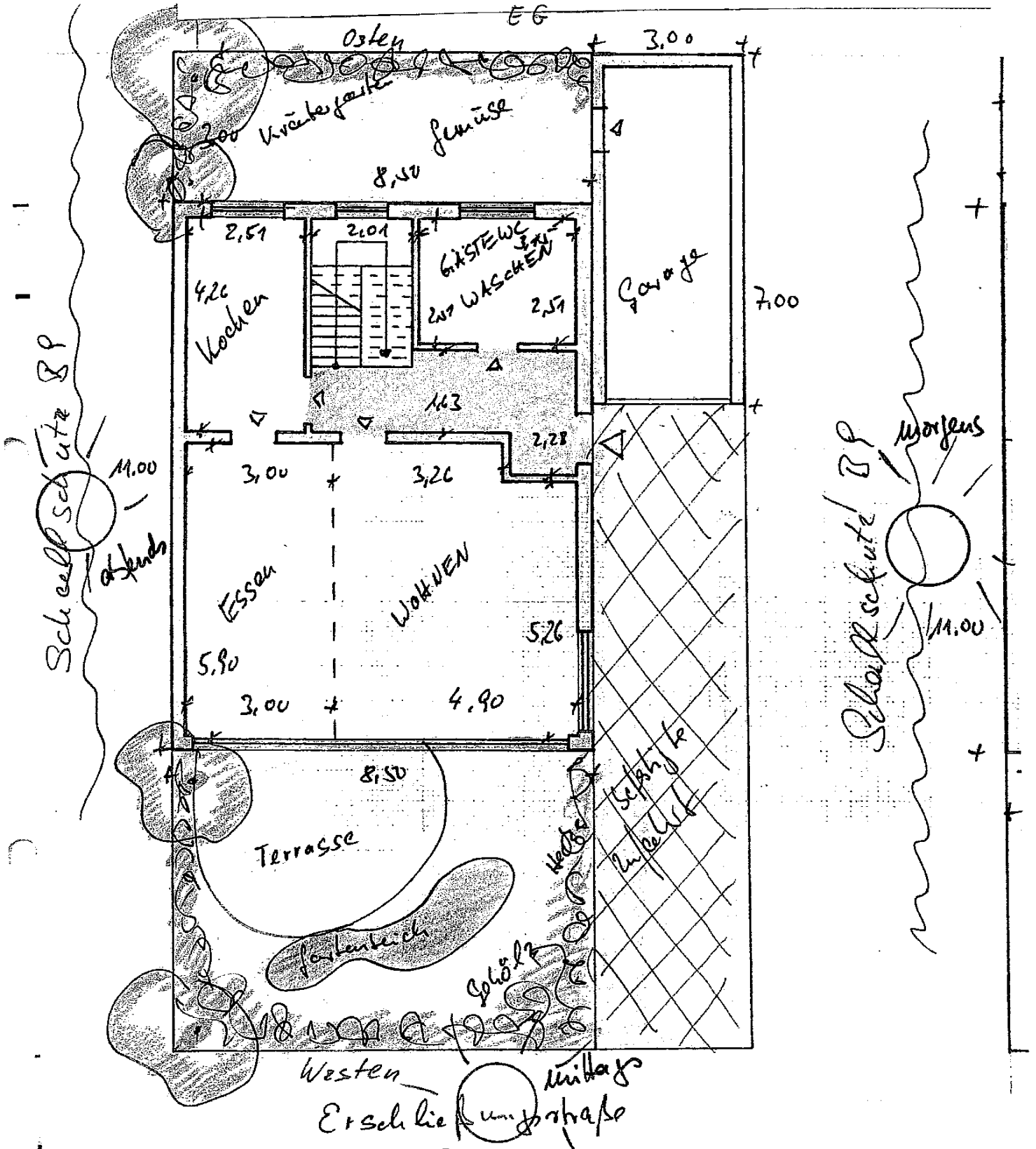
Maßnahmenverzeichnis für  
planexterne Ausgleichsmaßnahmen

(siehe Originalunterlagen zur 1. Änderung)



Anlage 4

Grundrißbeispiele für Bebauung mit passiven Schallschutzauflagen gem. Tz. 1.9.1.2.

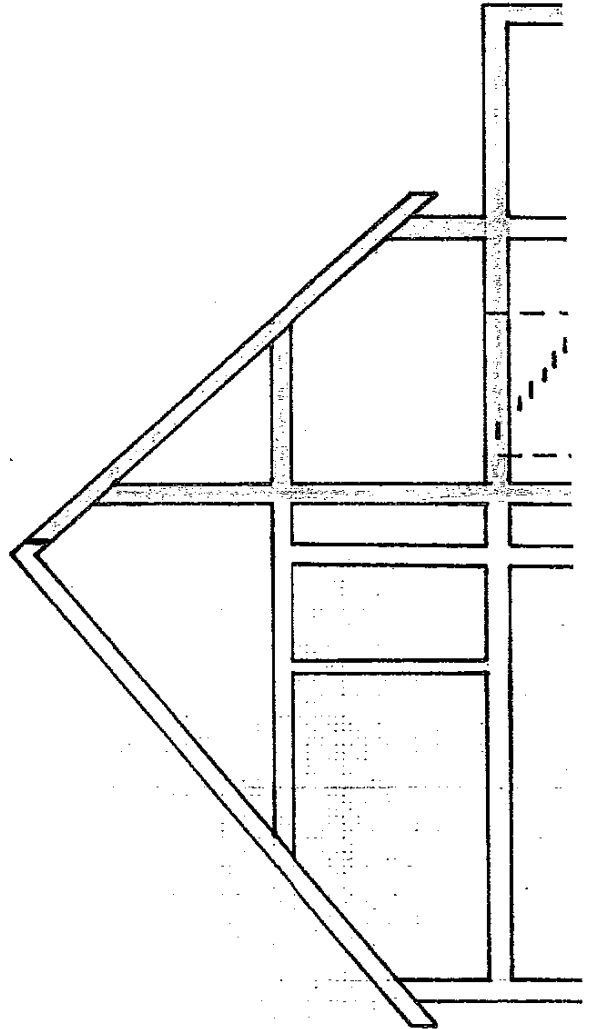
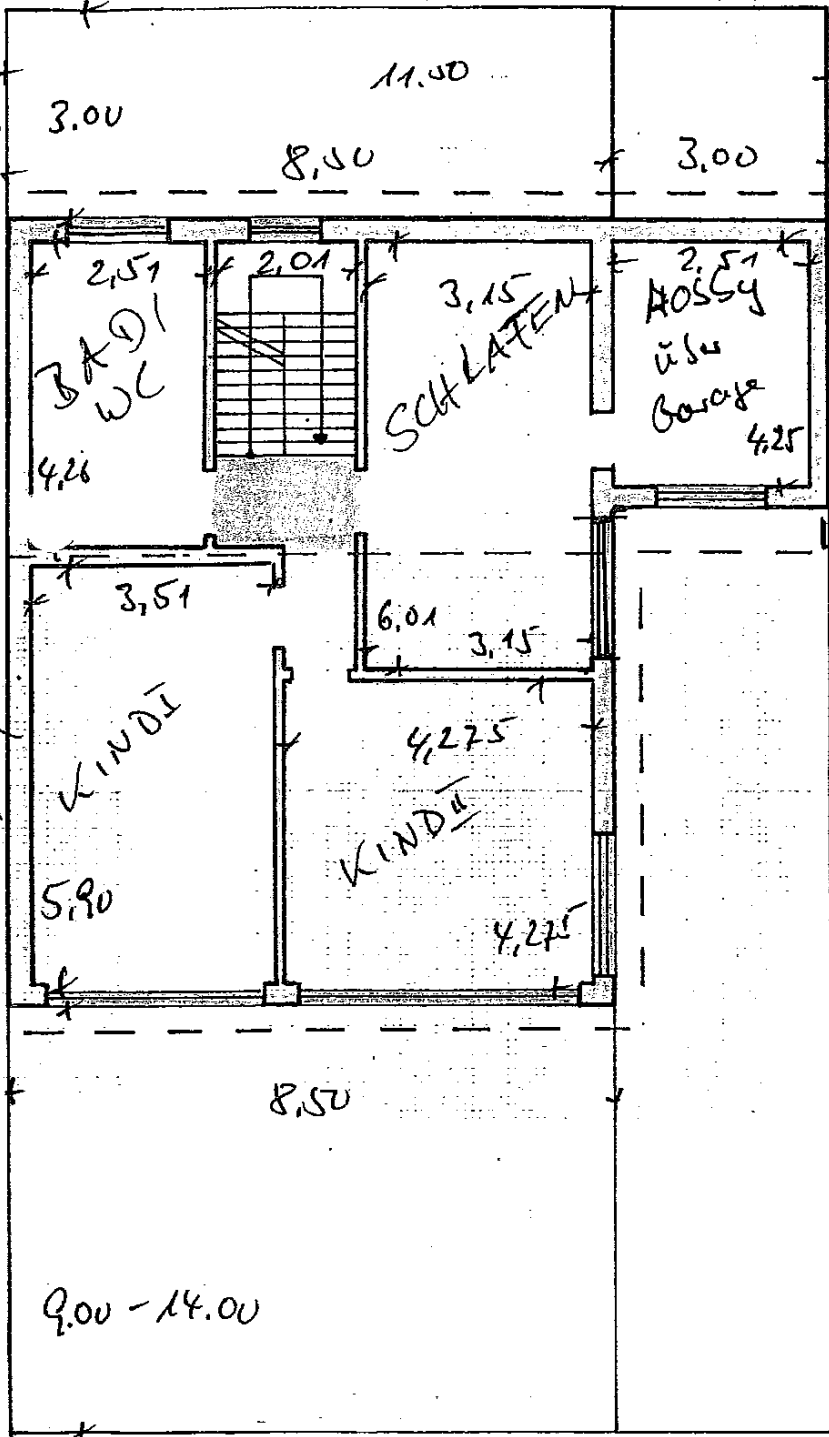


Grundrißbeispiel 3-Plan "30 Meter" für

# Schallschutz B9

OG

Osten



+ 9.00 m

+ 3.50 m

Westen

Erschließungstr.

Häuser mit passiver Schallschutz

1:100  
Dipl.-Ing. Büro



Beispiel für Bebauungsmöglichkeit  
auf Grundstücken mit passiven Schallschutzauflagen gem. Tz. 1.9.1.2

